

Бұлшықет жүйесі-6

◆ Бас және мойын бұлшықеттері

Сабақта барысында СІЗ:

- ❑ Мимикалық бұлшықеттерін танып, атын атап, қызметін білетін боласыз.
 - ❑ Шайнау бұлшықеттерін танып, атын атап, қызметін білетін боласыз.
 - ❑ Мойынды қозғалтатын бұлшықеттерін танып, атын атап, қызметін білетін боласыз.
 - ❑ Осы бұлшықеттердің бірігетін жерлерін, иннервациясын айтатын боласыздар.
-



Мимикалық бұлшықеттері

- бұлшық еттер дермамен тері астындағы тіндермен жақсы байланысқан
- терінің кернеуі мен бет әлпетін тудырады
- бет нервісімен иннервацияланады(CN VII)
- Олар көз бен құлақ, мұрын және ауыз қуыстарында топталады.
- Сфинктерлер – қысқыштар тесіктердің айналасында сақина түрінде орналасады, ал дилататорлар-кеңейткіштер радиалды орналасады.

m.Frontalis	Қасты жоғары көтереді, маңдайда әжім пайда болады	<ul style="list-style-type: none"> Galea aponeurotica Қас терісі 	Бет жүйкесі
m.occipitalis		<ul style="list-style-type: none"> nuchae superior Galea aponeurotica 	
m. Orbicularis oculi	Қабақтардың сфинктері; қабақты жабады жыпылықтағанда, ұйықтағанда	<ul style="list-style-type: none"> Көздің ішкі бетінен Көз ұясының үстінгі және астыңғы бетімен Қабақ терісінің астынан Көзжасы қабынын астында 	
m. Levator palpebrae superioris	Жоғарғы қабақты көтереді; көзді ашады	<ul style="list-style-type: none"> Сына тәрізді сүйектің кіші қанаты Жоғарғы қабақ 	көз қозғалтқыш жүйке
m. Corrugator supercilii	Маңдай терісін төмен ішке тартады	<ul style="list-style-type: none"> қасүсті доғасы Қабақ терісі 	Бет жүйкесі
m. Nasalis	Танауды кеңйту және кішірейту	<ul style="list-style-type: none"> Жоғарғы жақ Мұрын танауына және мұрын қыры 	

Superficial | Deep
← | →

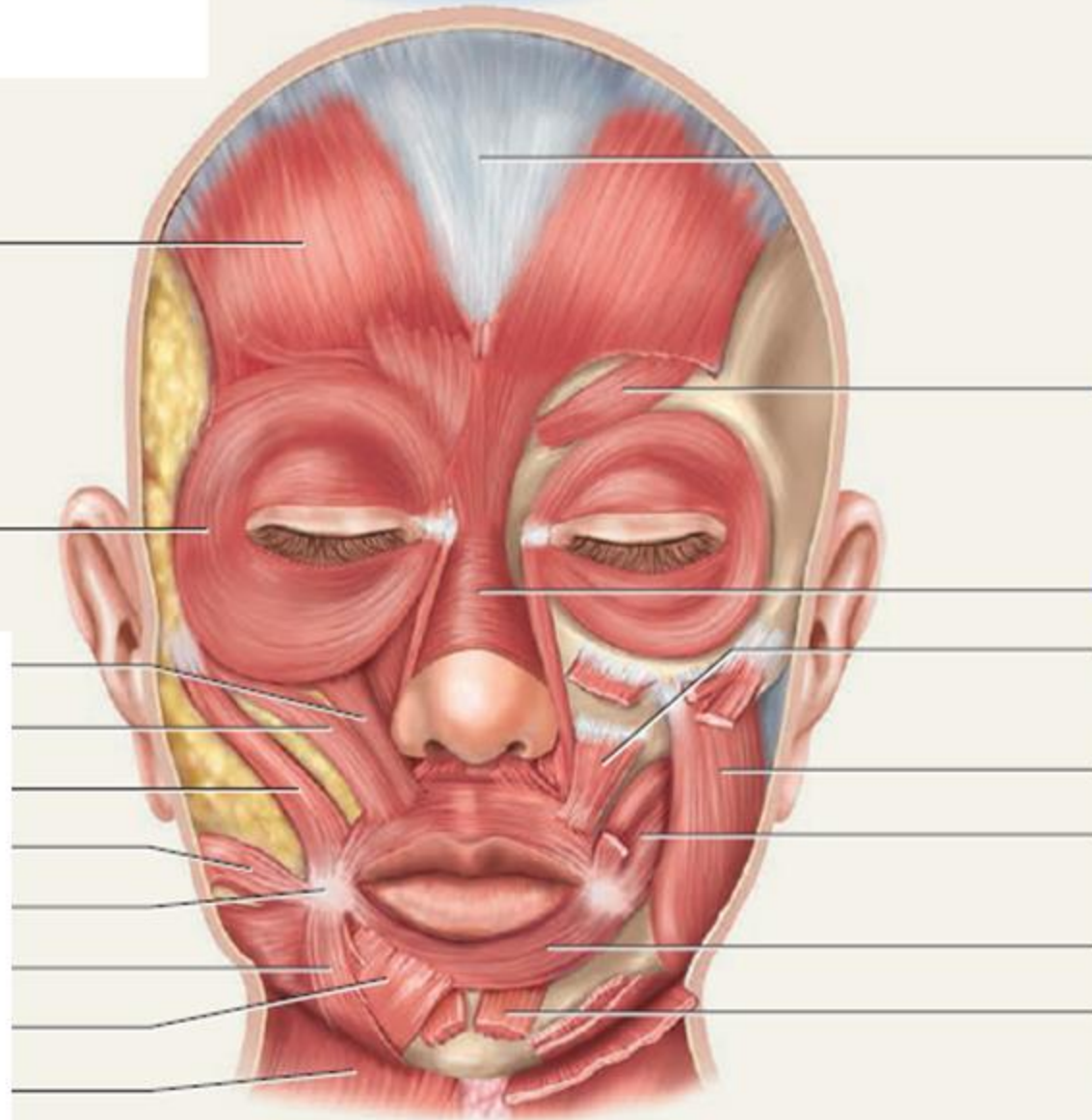
Frontalis

Orbicularis oculi

Galea aponeurotica

Corrugator supercillii

Nasalis



(a) Anterior view

Galea aponeurotica

Temporalis

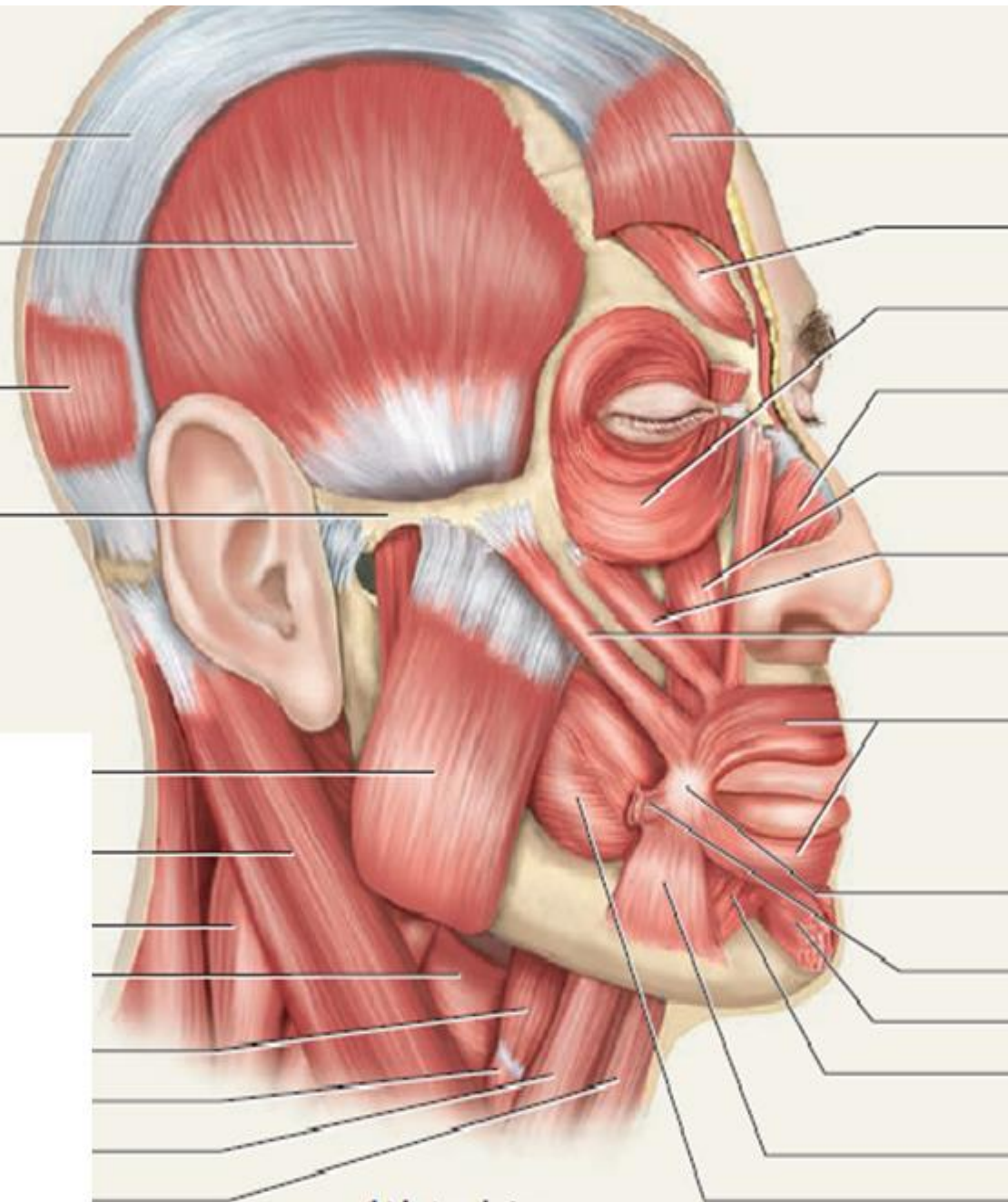
Occipitalis

Frontalis (cut)

Corrugator supercillii

Orbicularis oculi

Nasalis

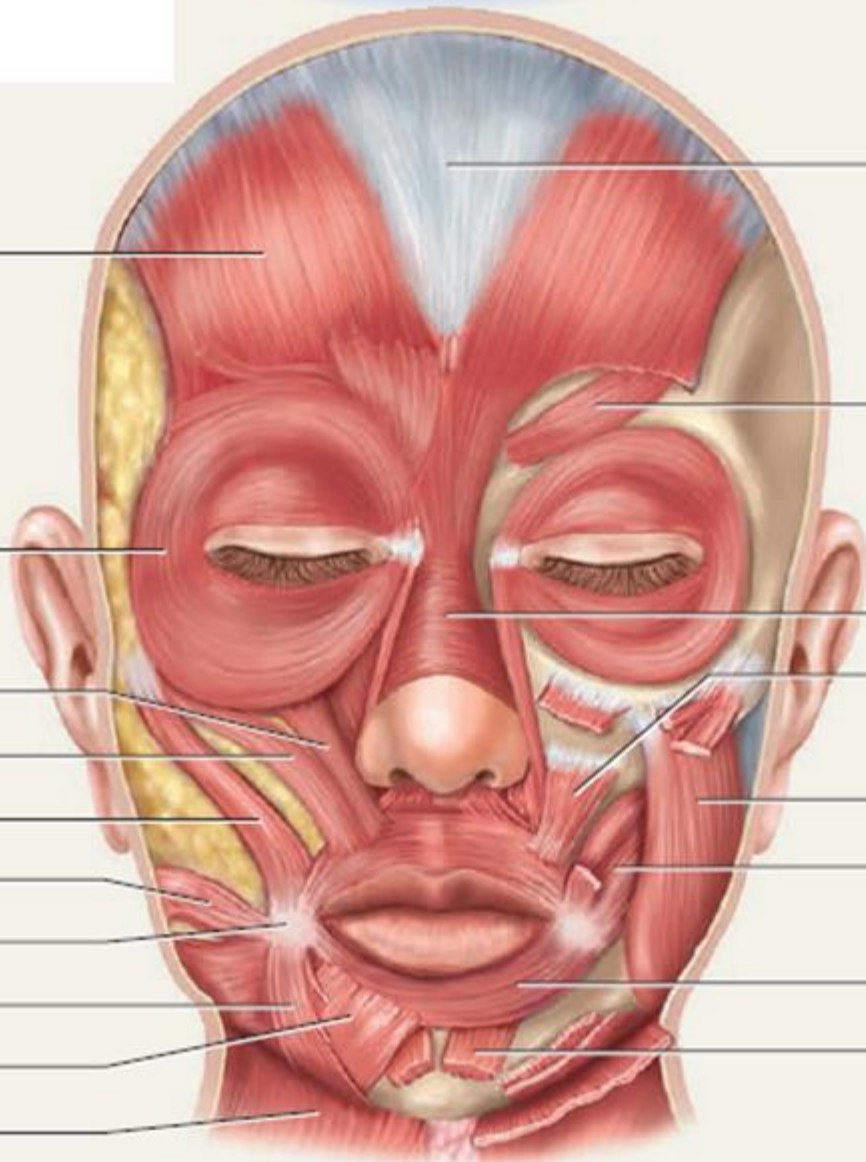


(b) Lateral view

m. Orbicularis oris	<ul style="list-style-type: none"> • Ауызды жабады • ЕрЗндердЗ алдыға қарай сүйірлейді • Ерінді ішке қарай қайырады 	<ul style="list-style-type: none"> • Ауыз айналасында
m. Levator labii superioris	<ul style="list-style-type: none"> • Жоғарғы ерінді көтереді • Sulcus nasolabialis тереңдетеді 	<ul style="list-style-type: none"> • Жоғарғы жақ сүйектің орбита жиегінен • Sulcus nasolabialis
m. Levator anguli oris	<ul style="list-style-type: none"> • Езуді жоғары тартады 	<ul style="list-style-type: none"> • infraorbital foramen астында • m. Levator labii superioris және m. Zygomaticus major астында орналасқан
m. Zygomaticus minor	<ul style="list-style-type: none"> • Жиырылған кезде Sulcus nasolabialis тереңдетеді • Жоғарғы ерінді көтереді, үстіңгі тістерді алға шығарады 	<ul style="list-style-type: none"> • Os Zygomaticus • Жоғарға ерін

m. Zygomaticus major	<ul style="list-style-type: none"> • Езуді жоғары және латеральды тартады • Күлкі бұлшықеті 	<ul style="list-style-type: none"> • Os Zygomaticus • Жоғарға ерін
m. Risorius	<ul style="list-style-type: none"> • Жиырылғанда шұңқыр пайда болады • Күлгенде ауырды кереді 	<ul style="list-style-type: none"> • Zygomatic arch; • ауыздың бұрышының терісі
m. Depressor anguli oris	<ul style="list-style-type: none"> • ауыздың бұрышын төмен және сыртқа тартады 	<ul style="list-style-type: none"> • Төменгі жақ • Ауыз бұрышы және үстінгі ерін
m. Depressor labii inferioris	<ul style="list-style-type: none"> • Төменгі ерінді төмен тартады 	<ul style="list-style-type: none"> • Төменгі жақтың mental protuberance • Төменгі еріннің тері мен шырышты қабаты

Superficial | Deep
← | →



Levator labii superioris

Zygomaticus minor

Zygomaticus major

Risorius

Modiolus

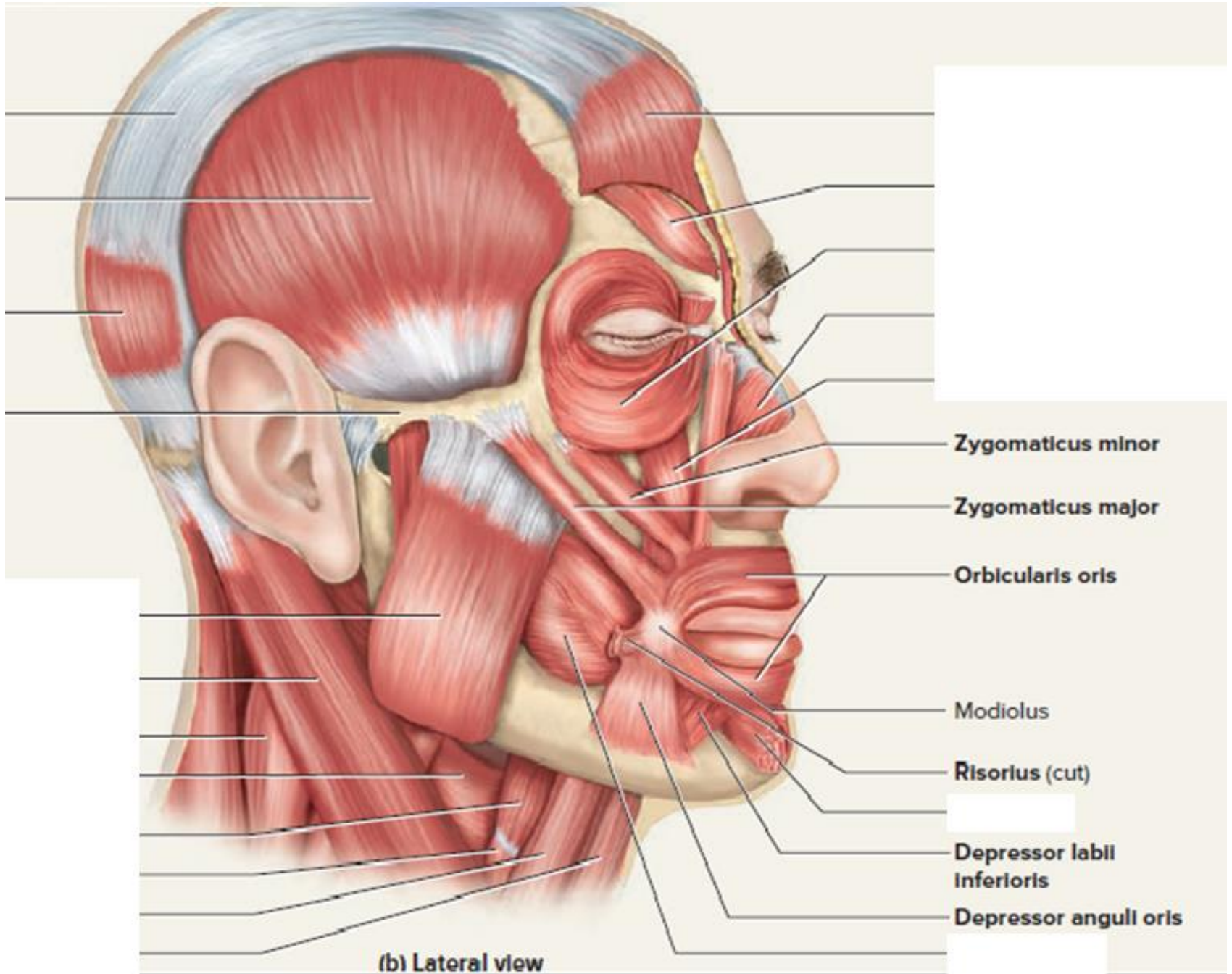
Depressor anguli oris

Depressor labii inferioris

Levator anguli oris

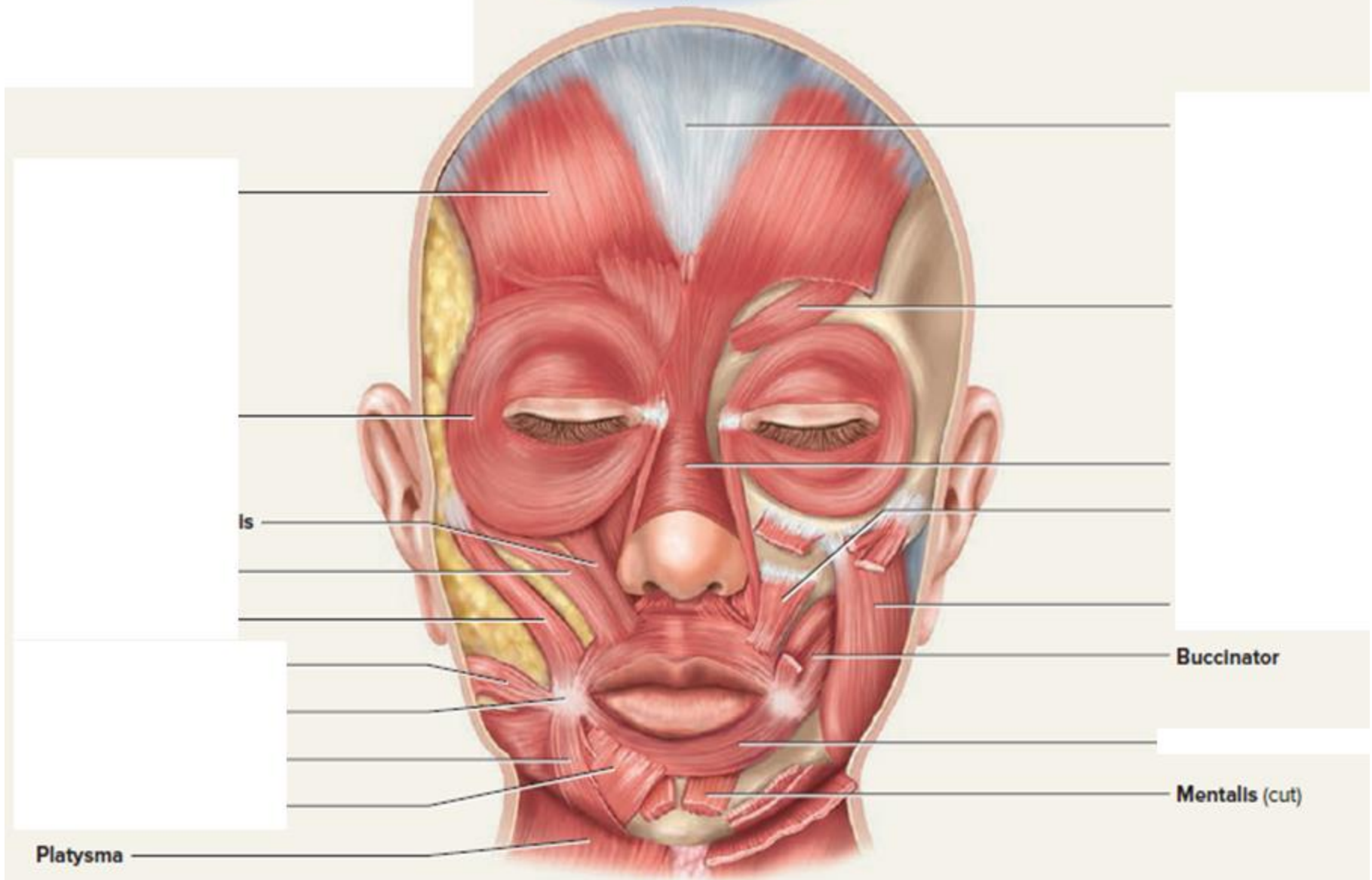
Orbicularis oris

(a) Anterior view



<p>m. Mentalis</p>	<ul style="list-style-type: none"> • Иек терісін жоғарыға көтереді, ортасында шұңқыр құрайды 	<ul style="list-style-type: none"> • Төменгі жақтың қасқа тістері • Иек терісіне
<p>m. Buccinator</p>	<ul style="list-style-type: none"> • Ауыз бұрышын артқа тартады • бетті тіске және жаққа қысады 	<ul style="list-style-type: none"> • Жоғарғы жақтың альвеоларлы доғасы және төменгі жақ • Жоғарғы және төменгі ерін бұлшықетімен терісі, ауыз бұрышы
<p>m. Platysma</p>	<ul style="list-style-type: none"> • Мойын терісін көтереді • Ауыз бұрышын төмен және сыртқа тартады 	<ul style="list-style-type: none"> • Fascia m.deltoideus et m. pectoralis major • Ауыз бұрышы, төменгі жақ, шайнау фасциясына

Superficial | Deep
← | →



is

Buccinator

Mentalis (cut)

Platysma

(a) Anterior view

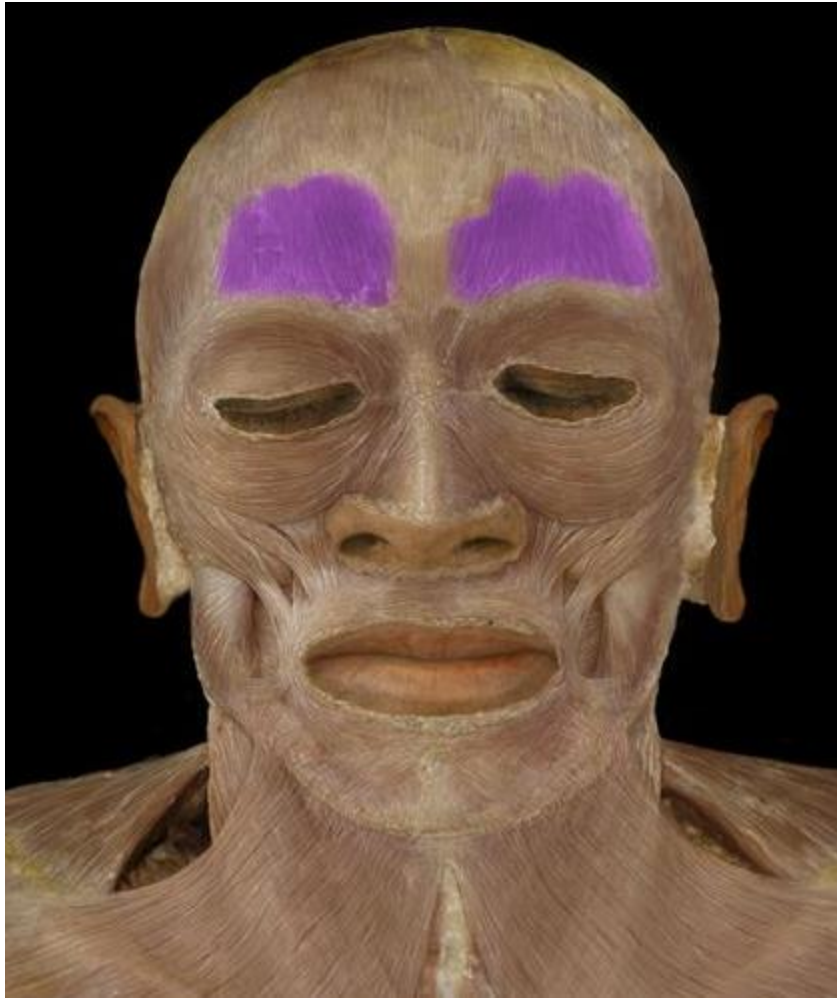
Occipitalis



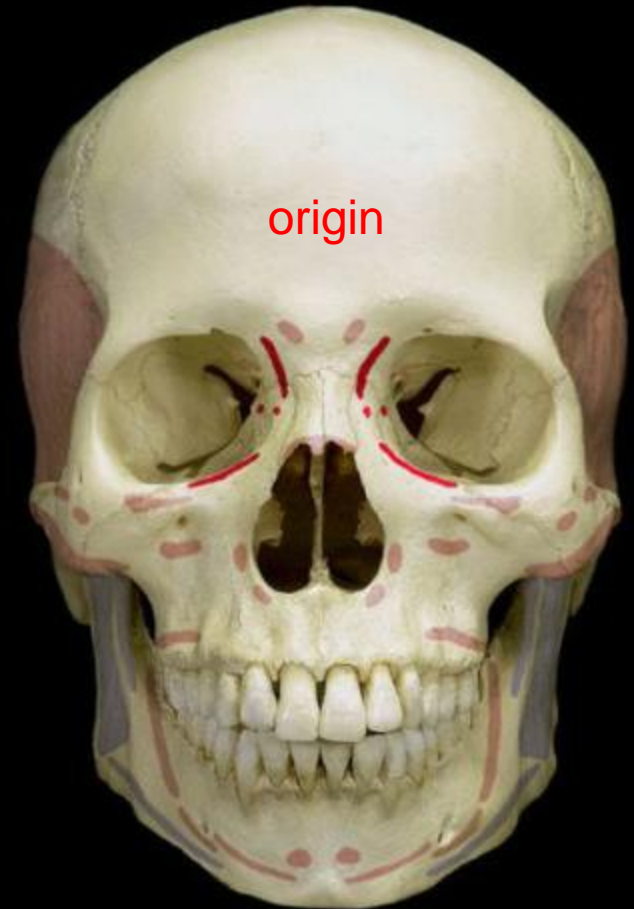
origin



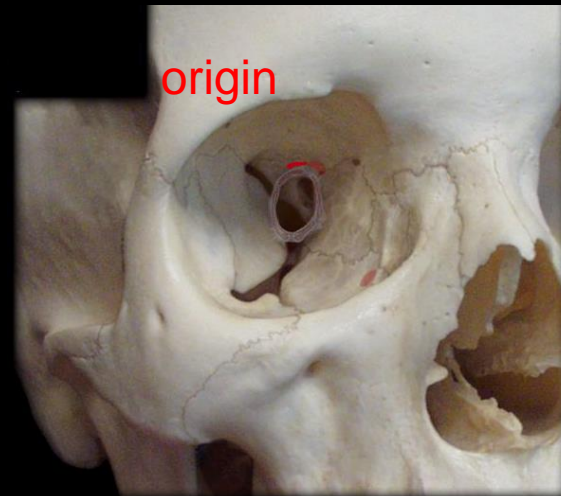
Frontalis



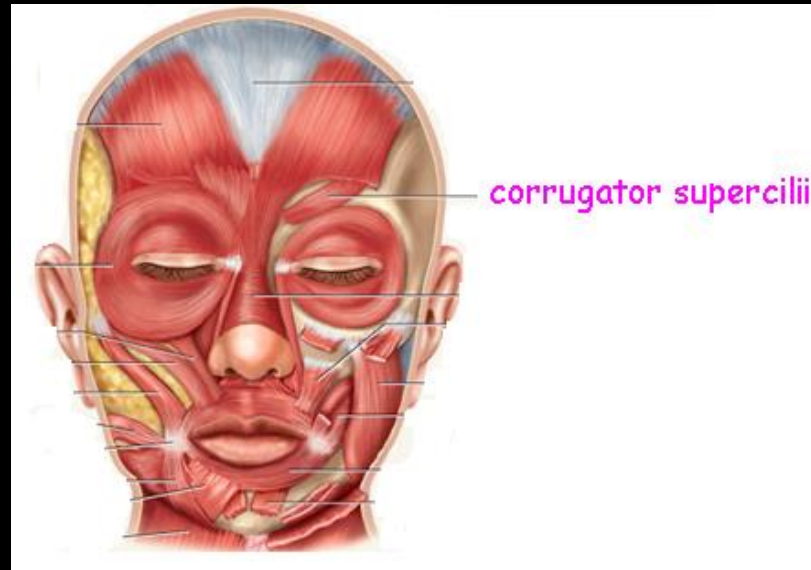
Orbicularis oculi



Levator palpebrae superioris



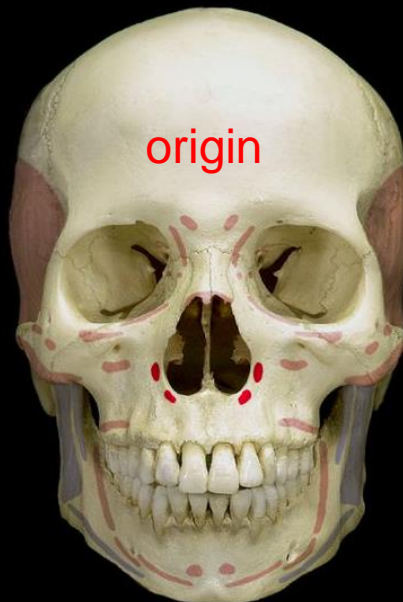
Corrugator supercilii



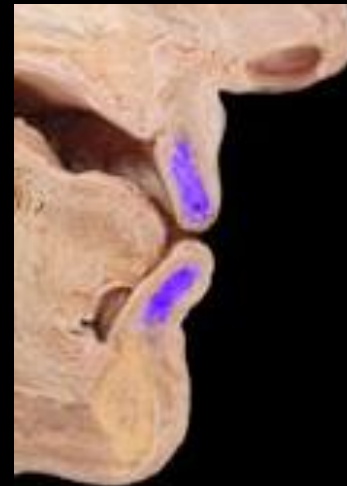
insertion
Skin of Eyebrow



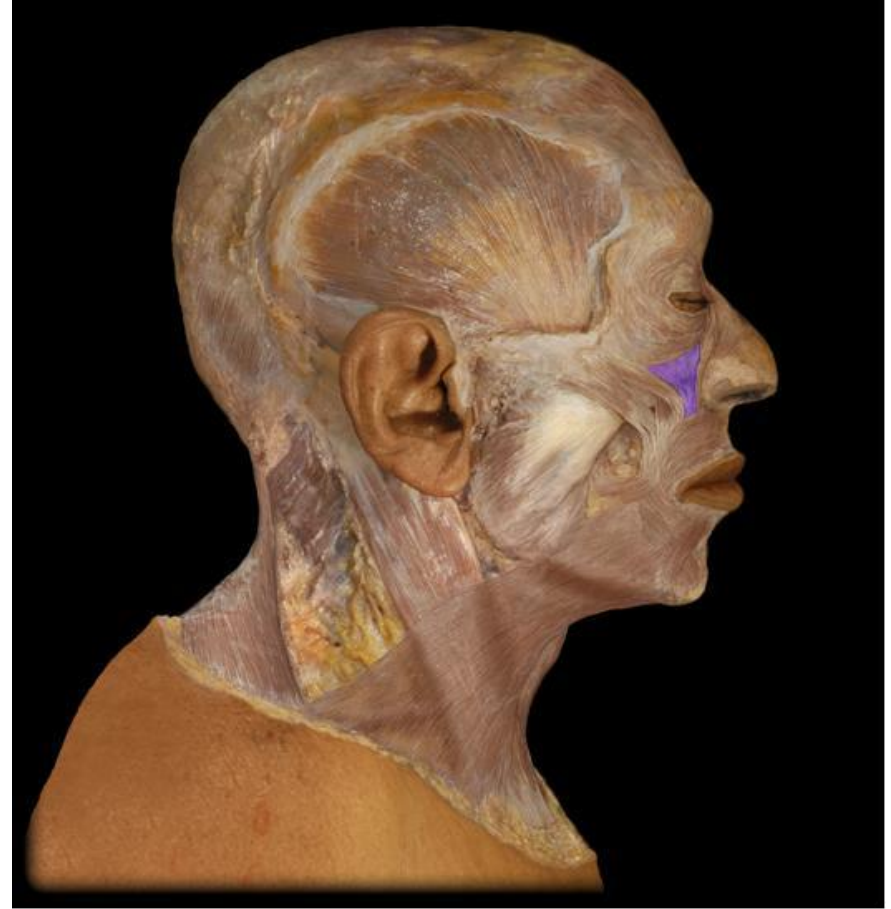
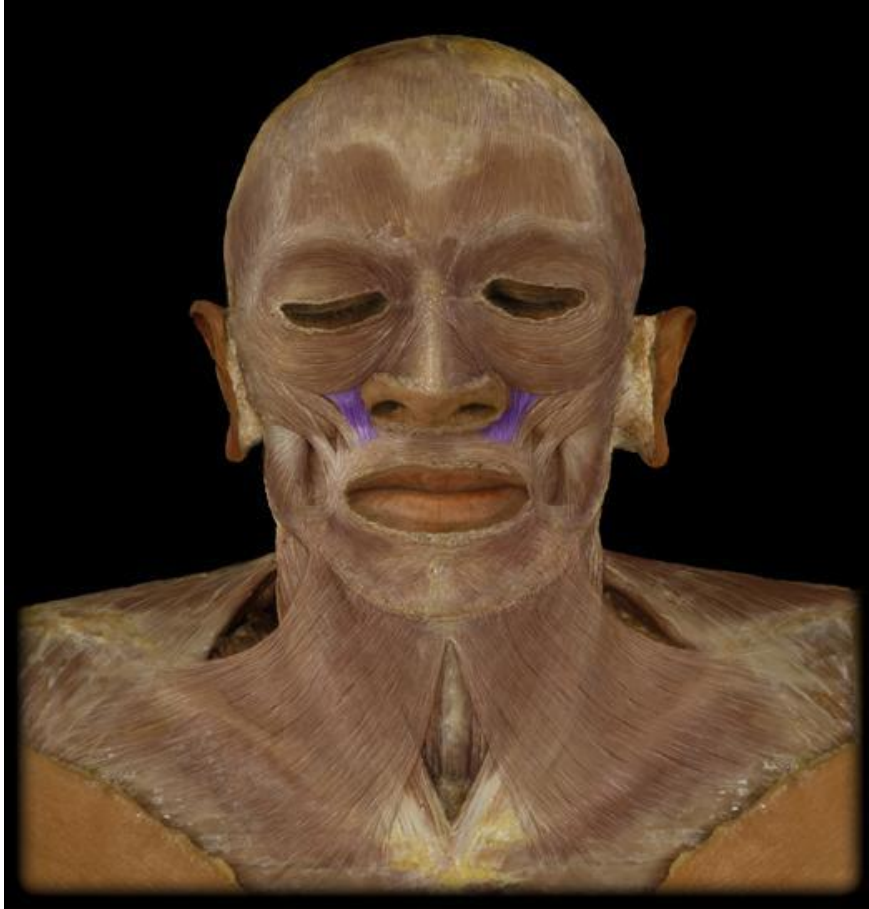
Nasalis



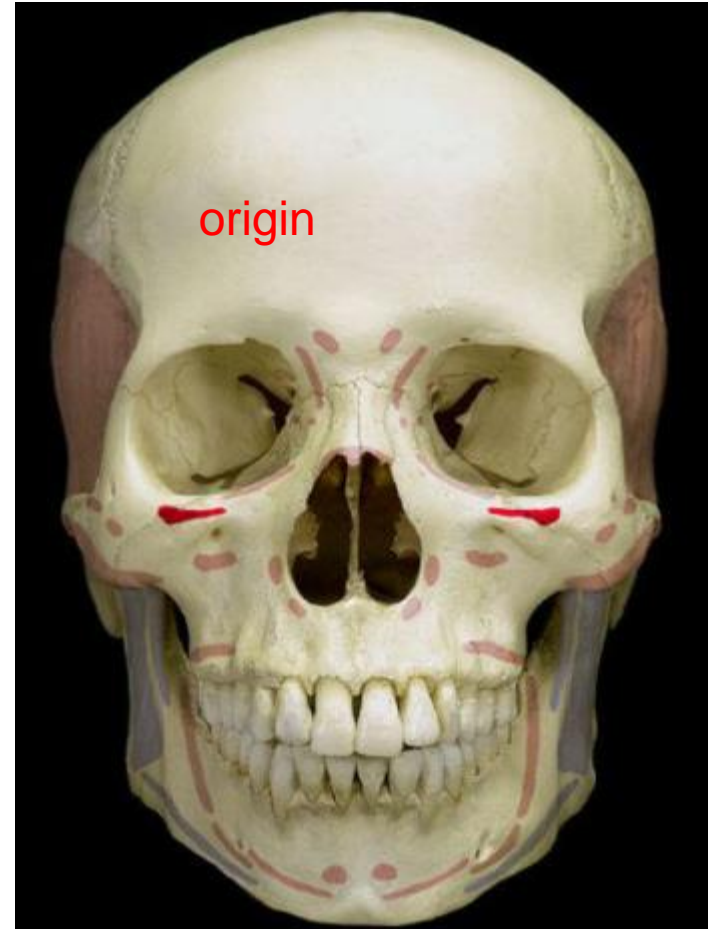
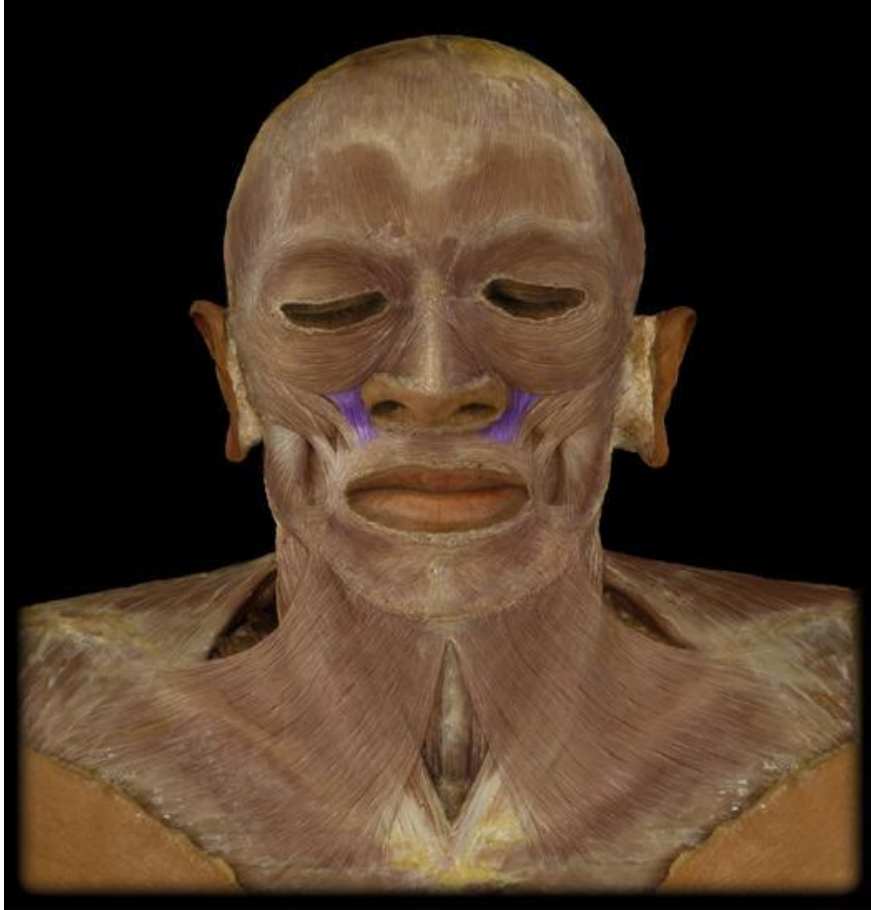
Orbicularis oris



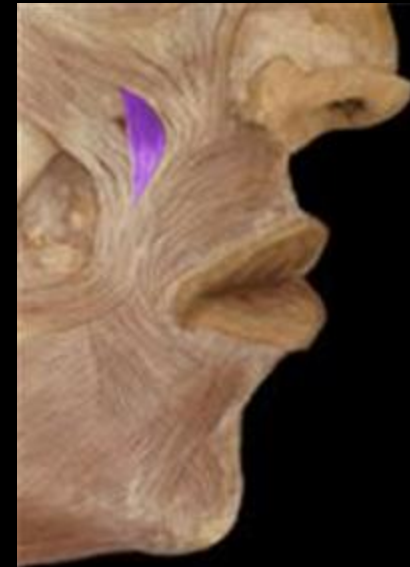
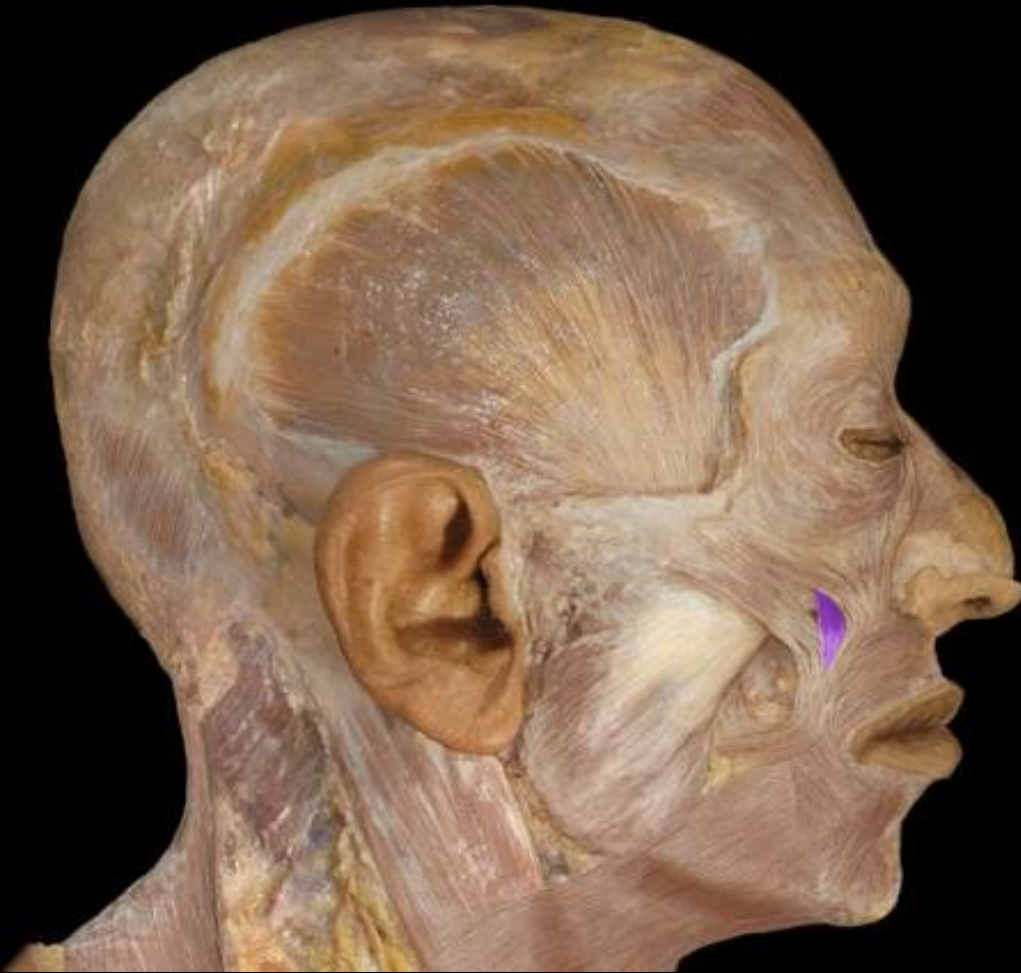
Levator labii superioris



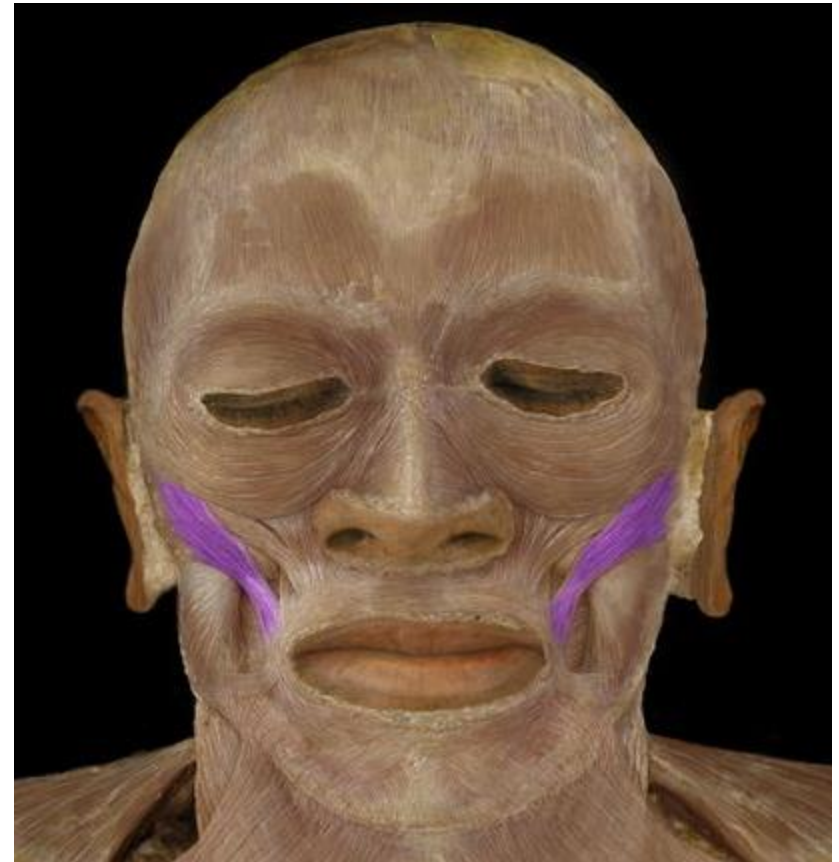
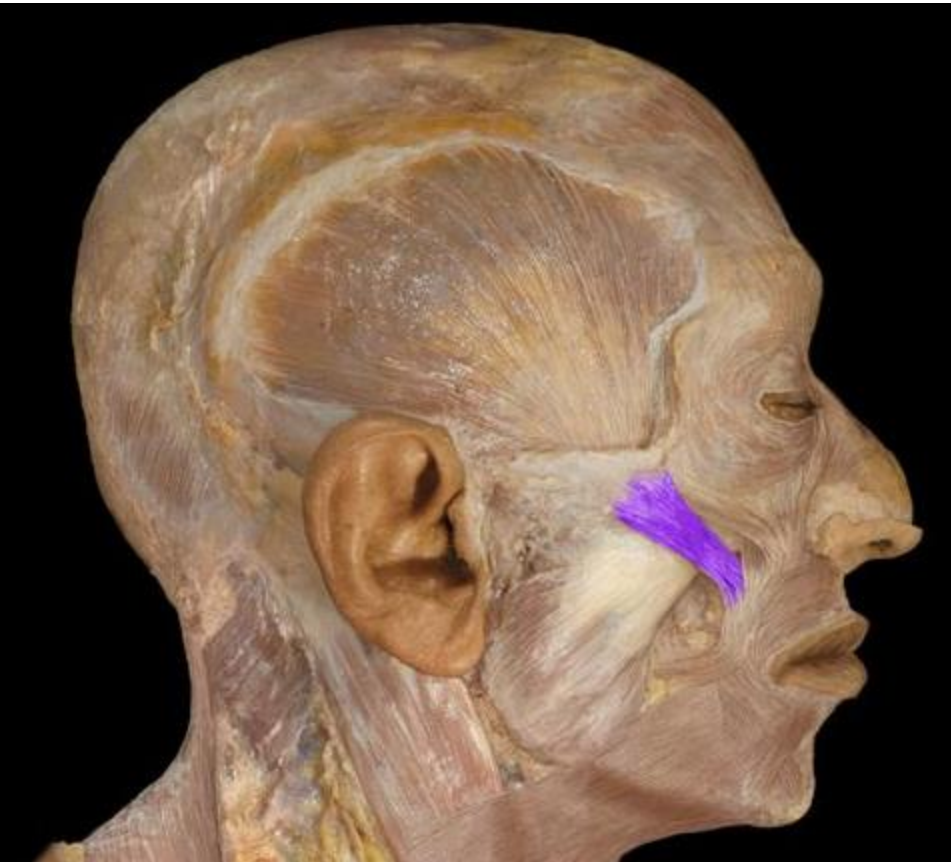
Levator labii superioris



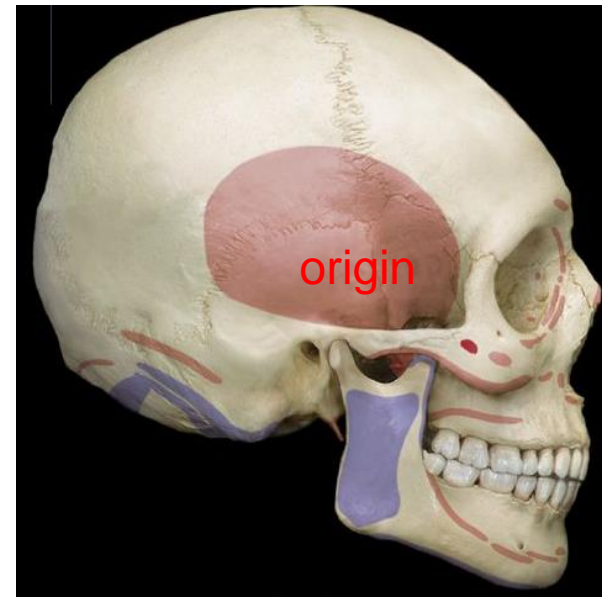
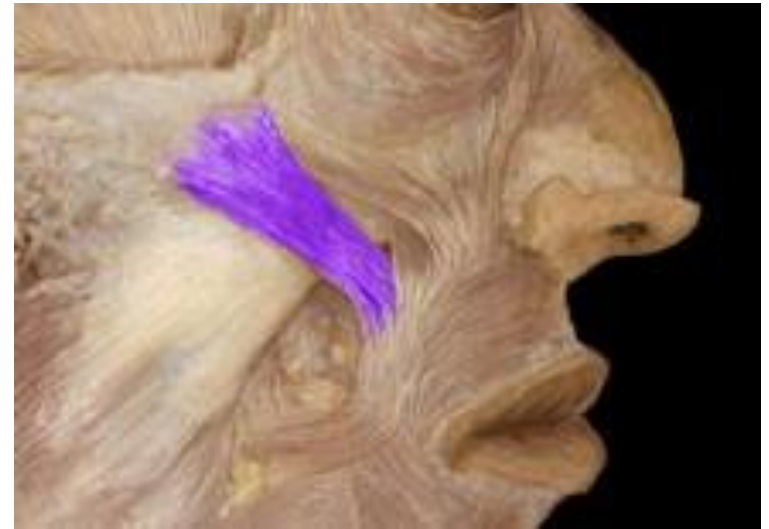
Levator anguli oris



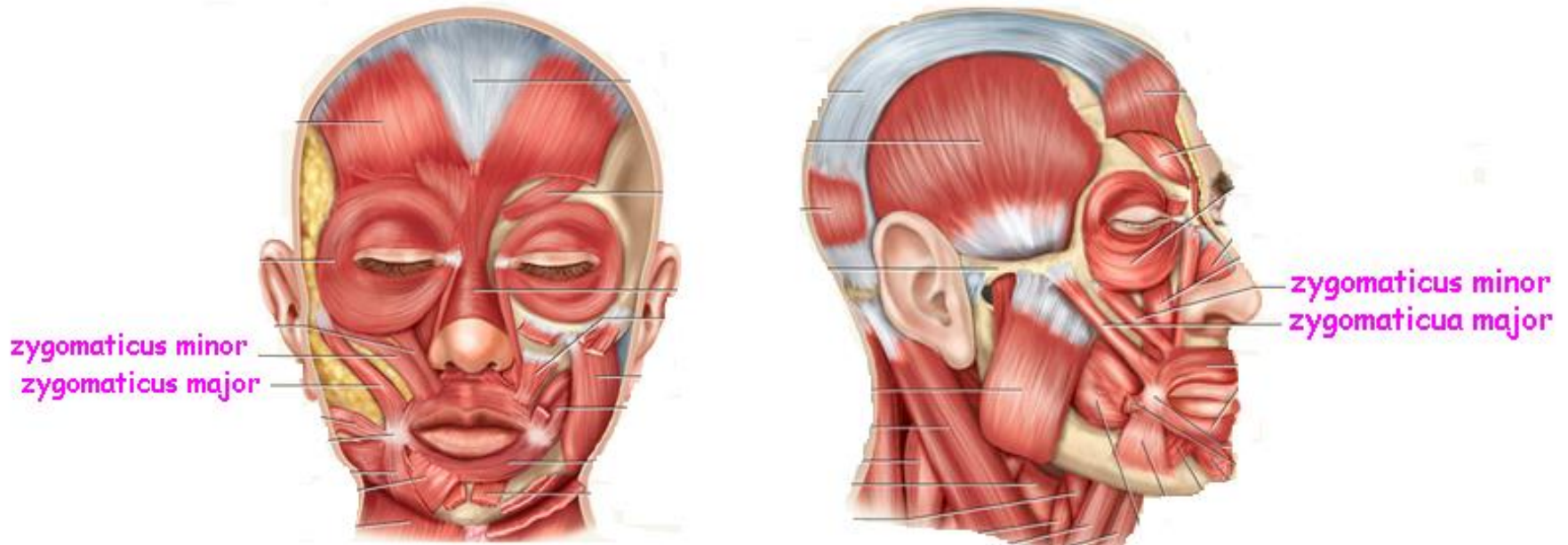
Zygomaticus major



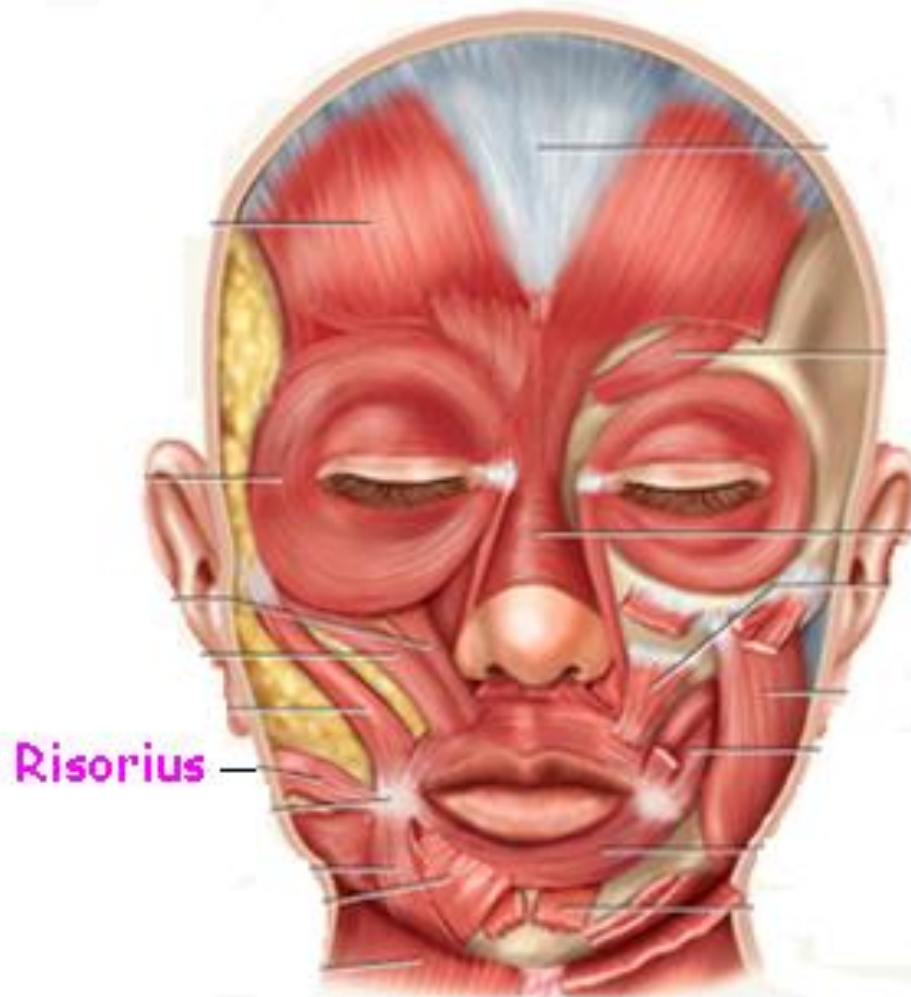
Zygomaticus major



Zygomaticus minor



Risorius



Depressor anguli oris

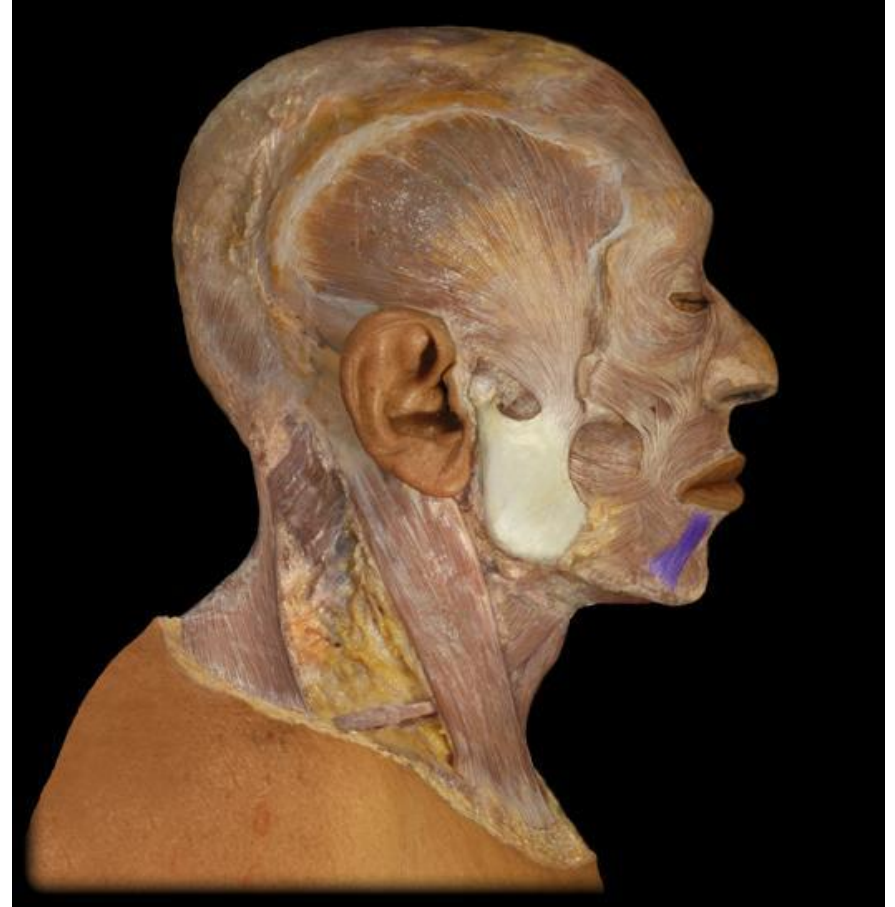
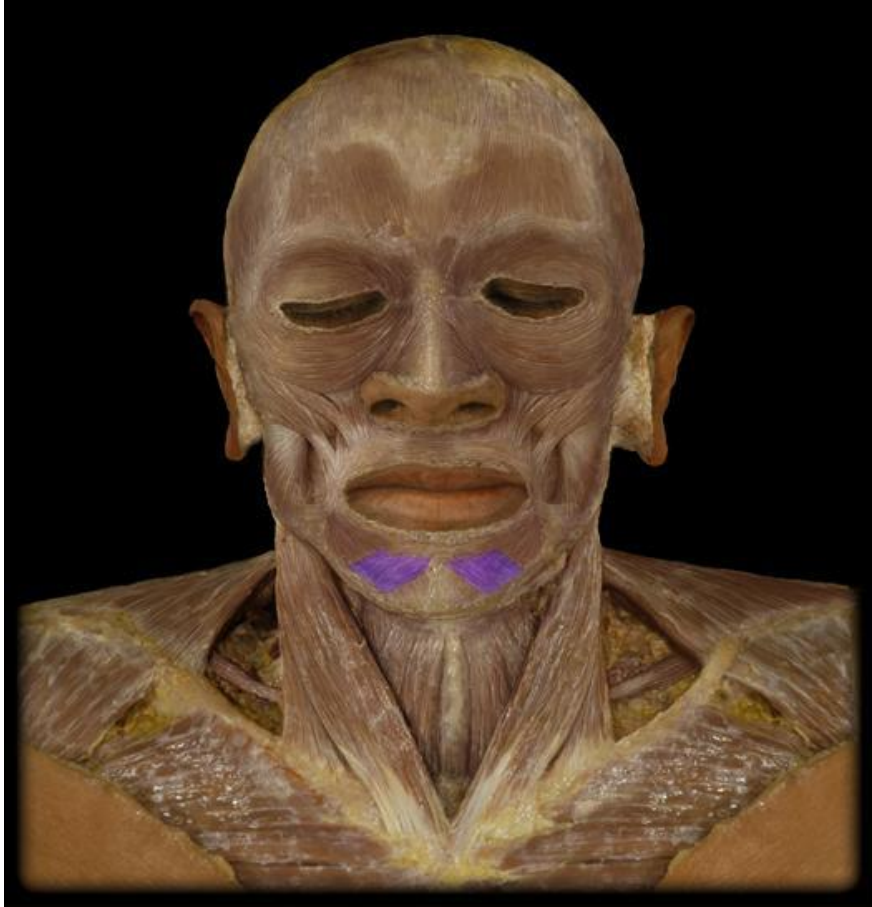


Depressor anguli oris



origin

Depressor labii inferioris

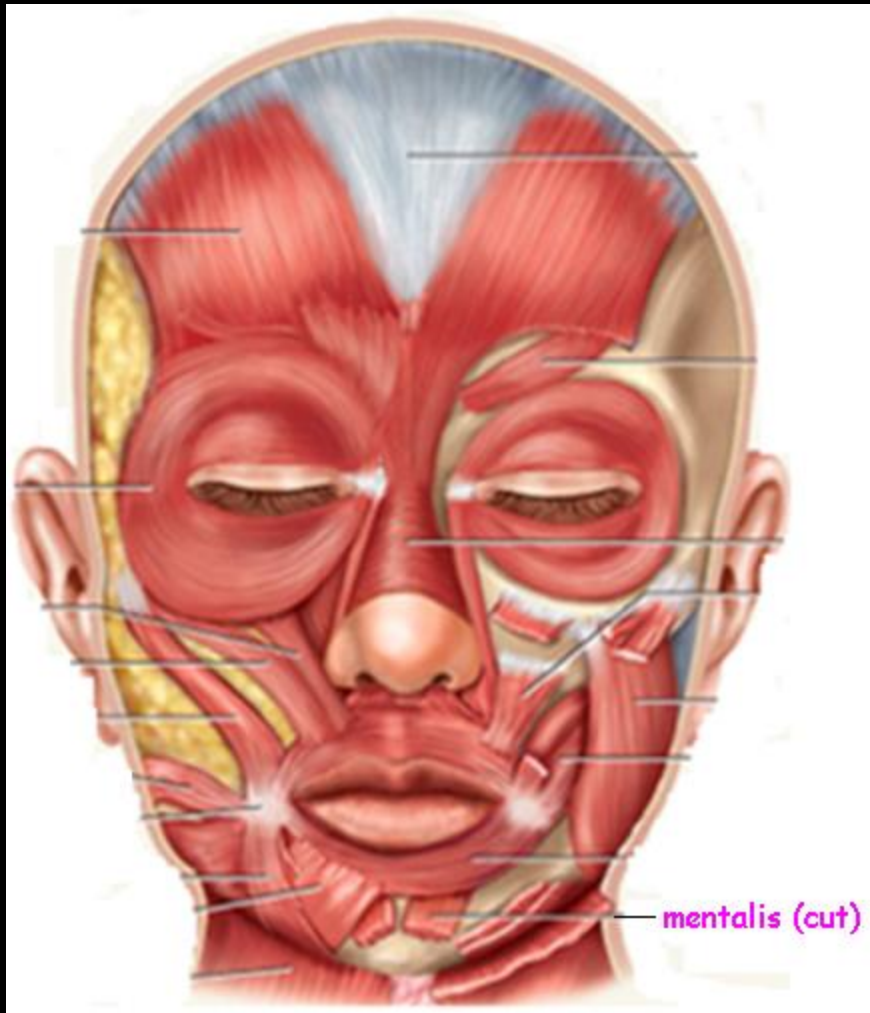


Depressor labii inferioris



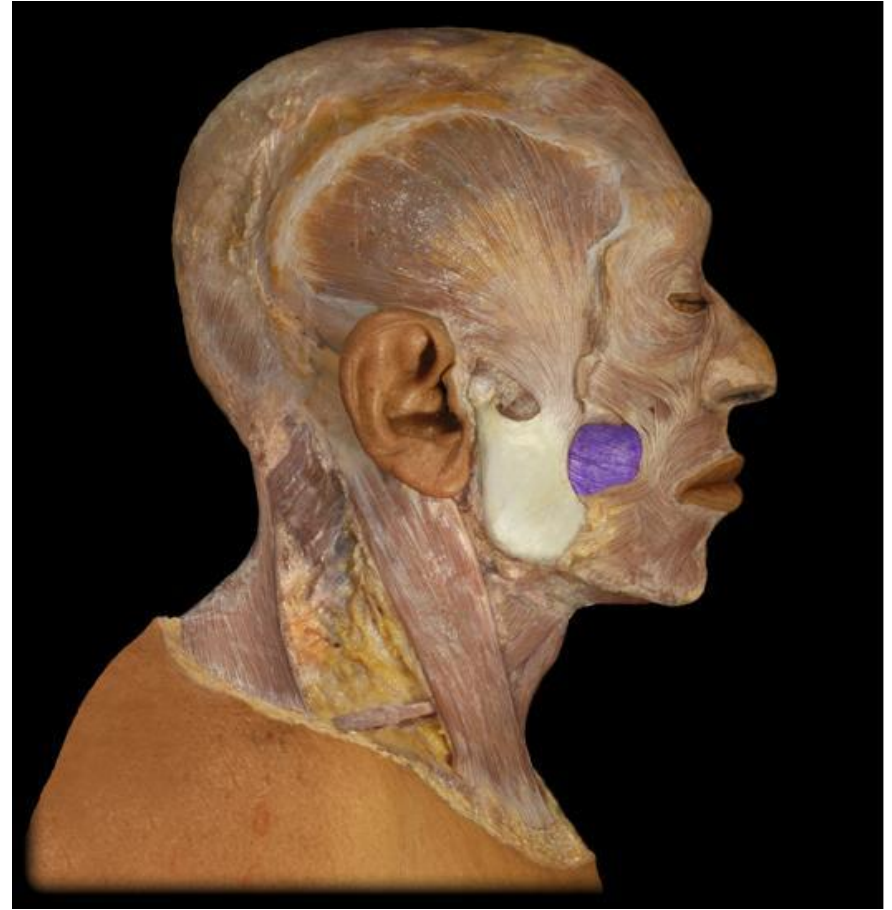
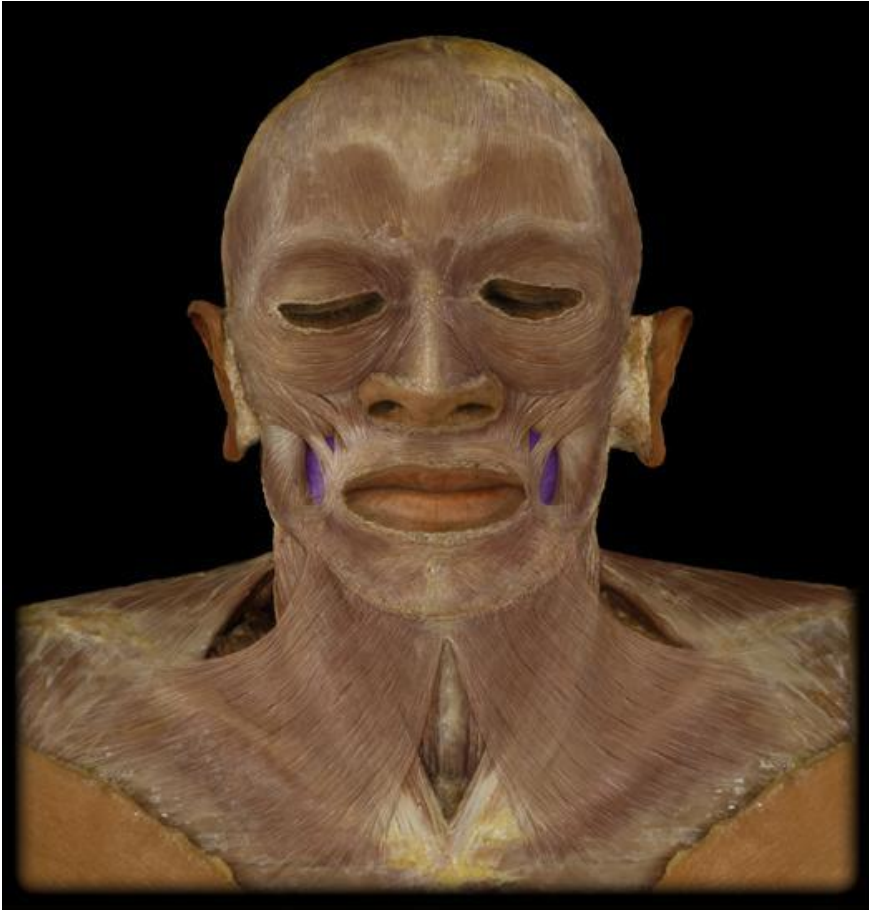
origin

Mentalis

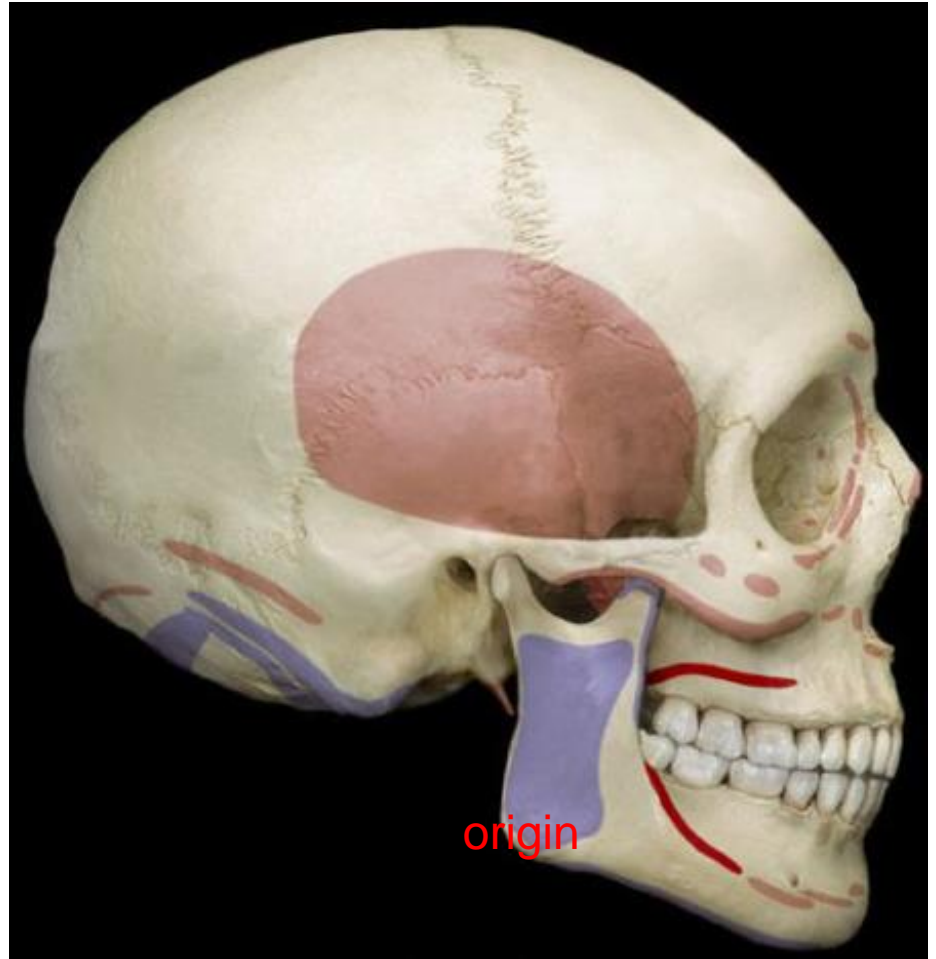


origin

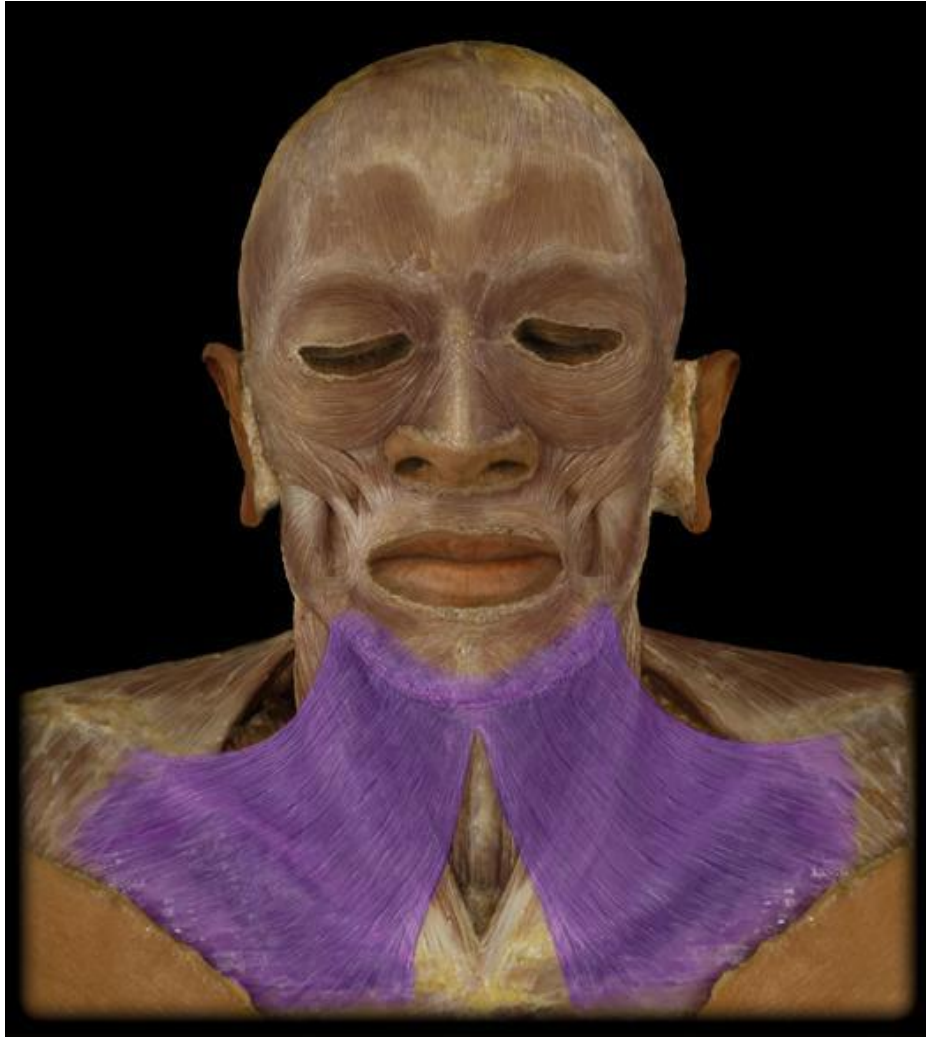
Buccinator



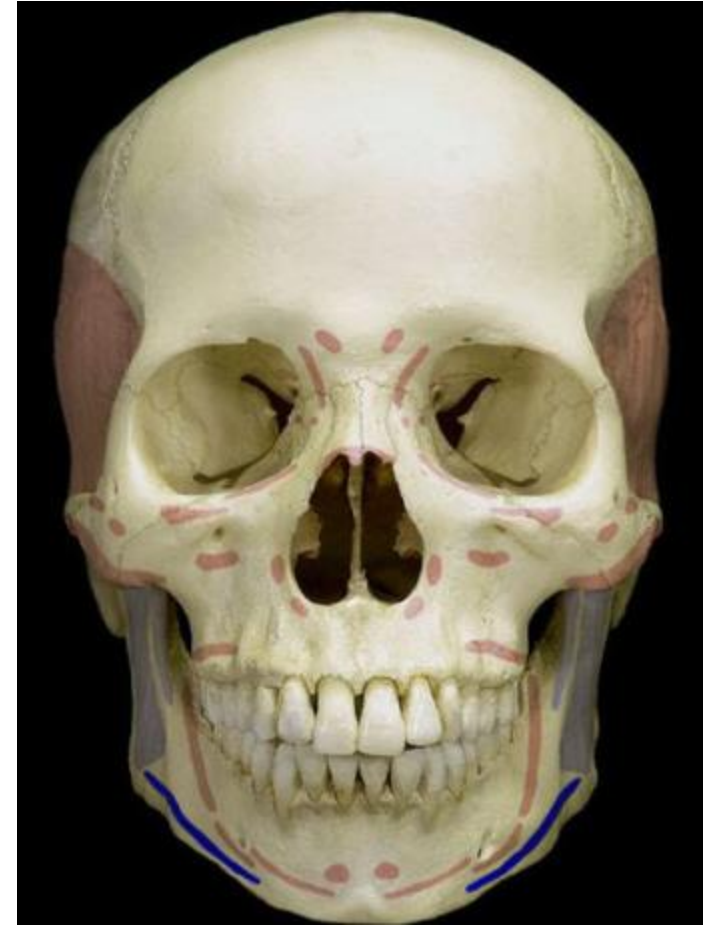
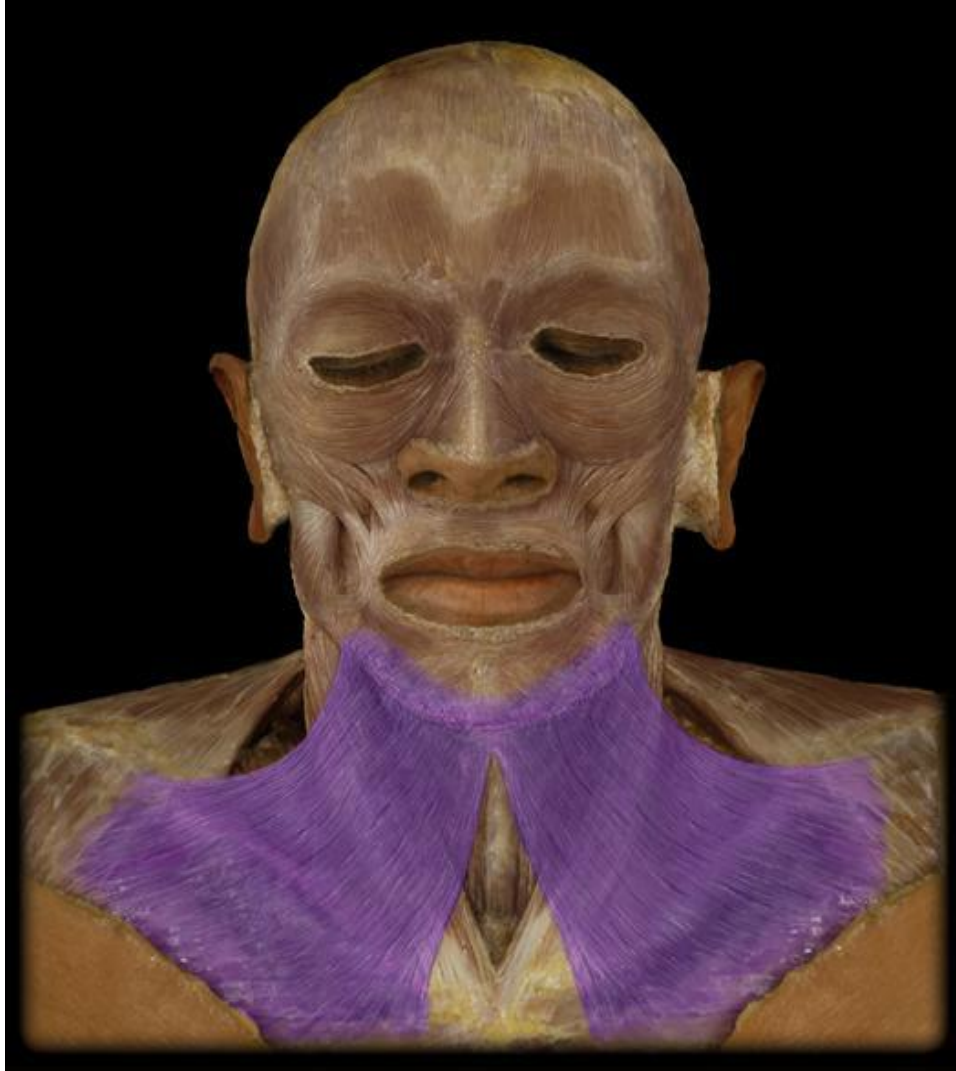
Buccinator



Platysma



Platysma



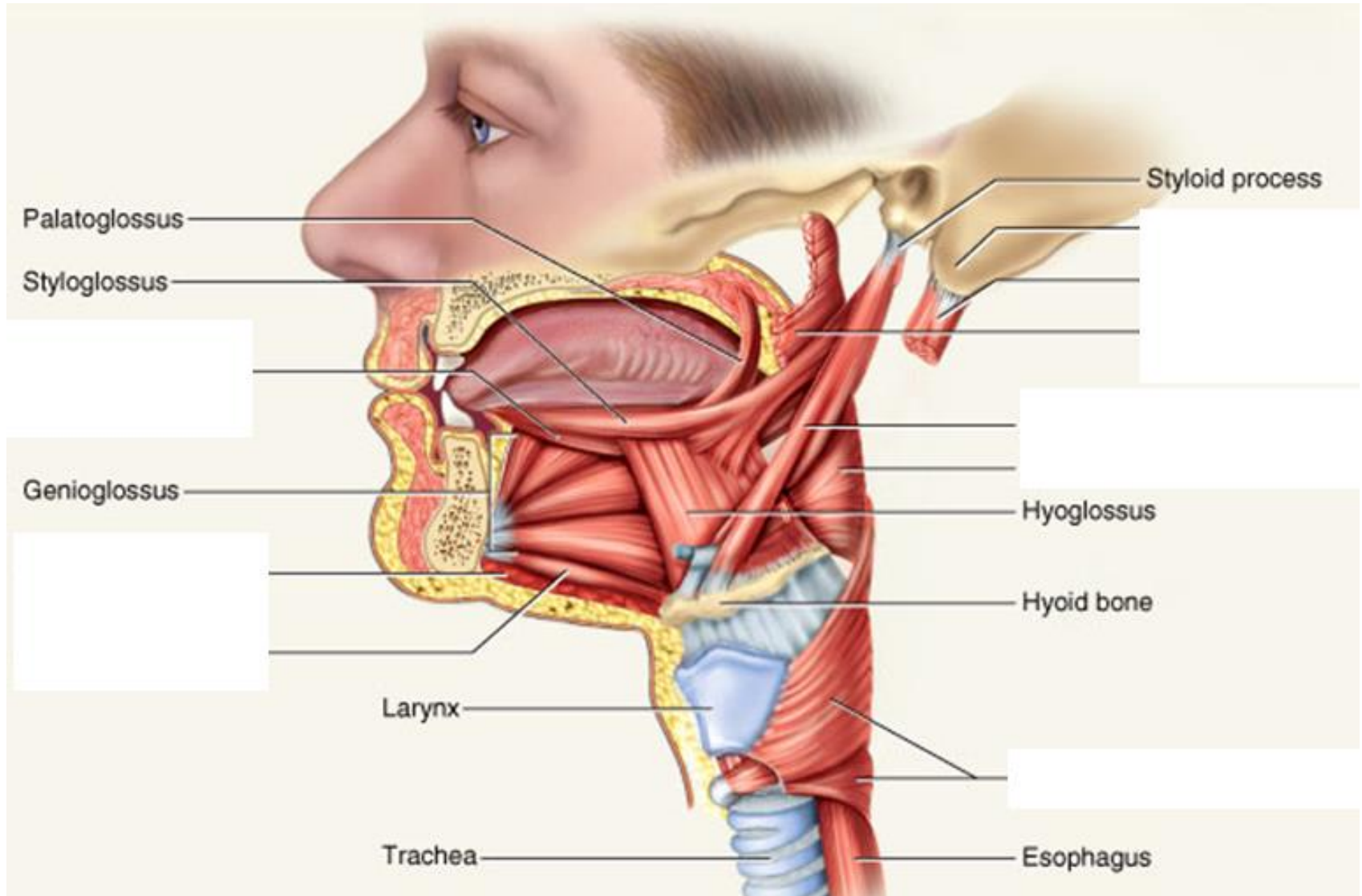
Insertion

Шайнау және жұту бұлшықеттері

- Тілдің сыртқы бұлшықеттері
- Шайнау бұлшықеттері
- Тіласты бұлшықеттері **Hyoid musculus**
 - Үстінгі suprahyoid
 - ішкі infrahyoid
- Жұтқыншақ бұлшықеттері

m. Genioglossus	<ul style="list-style-type: none"> • Тілді бір жаққа бұрады • Тіл шығарады 	<ul style="list-style-type: none"> • mental protuberance артқы қабырғасы • Тілдің төменгі бөлігі ұшынан түбіріне дейін 	Тіласты жүйкесі
m. Hyoglossus	<ul style="list-style-type: none"> • Тілді түсіреді 	<ul style="list-style-type: none"> • Тіласты сүйегінің үлкен мүйізінен • Тілдің сыртқы және төменгі беті 	
m. Styloglossus	<ul style="list-style-type: none"> • Тілді жоғары және артқа тартады 	<ul style="list-style-type: none"> • Styloid process • Тілдің сыртқы беті 	
m. palatoglossus	<ul style="list-style-type: none"> • Тілдің түбірін көтеріп ауыз қуысын жабады, жұтқыншақтан бөледі 	<ul style="list-style-type: none"> • Жұмсақ таңдай • Тілдің сыртқы беті 	Қосалқы және кезбе жүйкелері

Muscles of the Tongue



'glossus' - tongue

Extrinsic Tongue Muscles Genioglossus

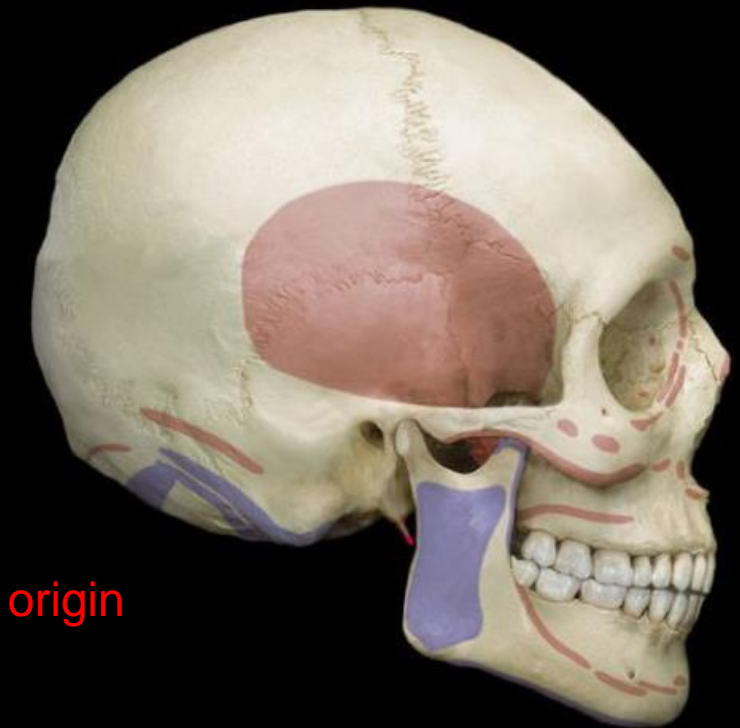


Extrinsic Tongue Muscle Hyoglossus



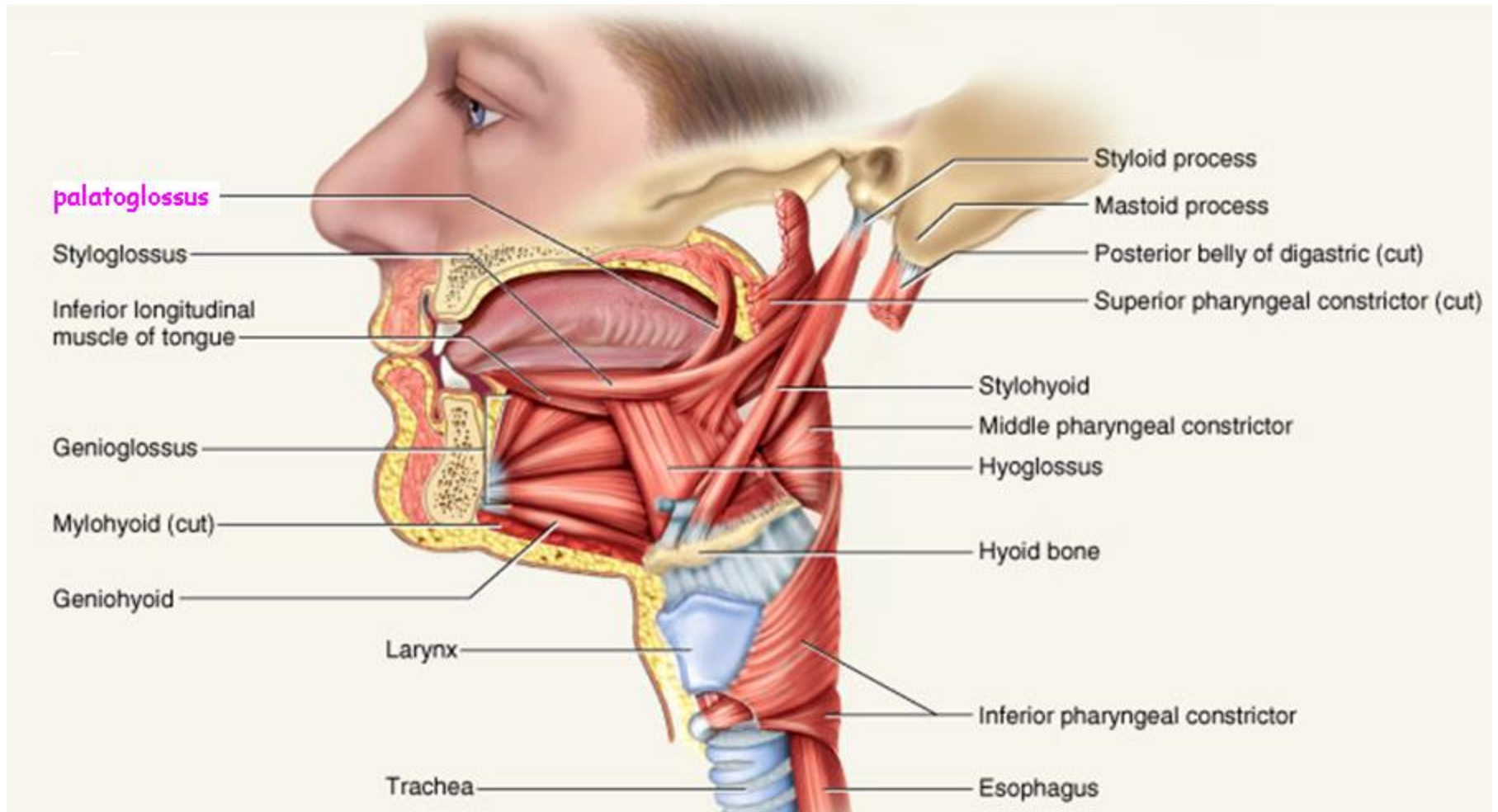
origin

Extrinsic Tongue Muscle Styloglossus



origin

Extrinsic Tongue Muscle Palatoglossus



Шайнау бұлшықеттері

Copyright © The McGraw-Hill Companies, Inc. Permission required for reproduction or display.

4 жұп бұлшықеттері

- **M.temporalis,**
- **M. masseter,**
- **M.medial pterygoid,**
- **M.lateral pterygoid**

depression – ауызды ашады
elevation – тістеу және шайнау
protraction – қасқа тіспен кесу
retraction – артқы тістерді қосады
lateral and medial excursion – үгіту

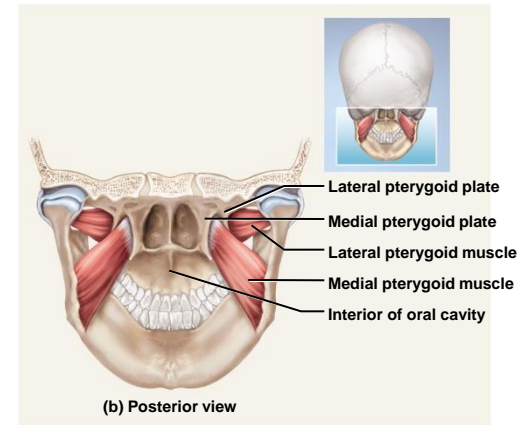
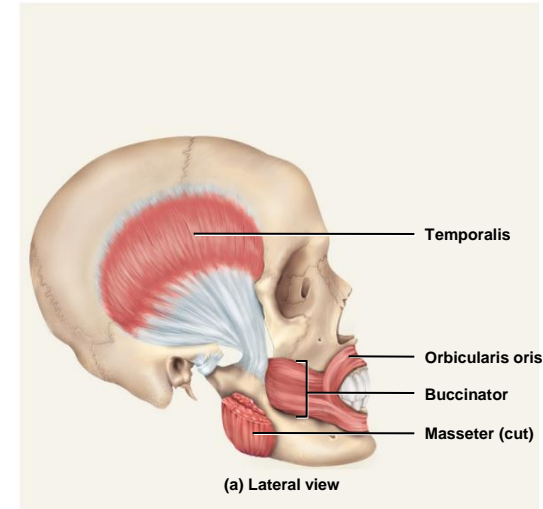
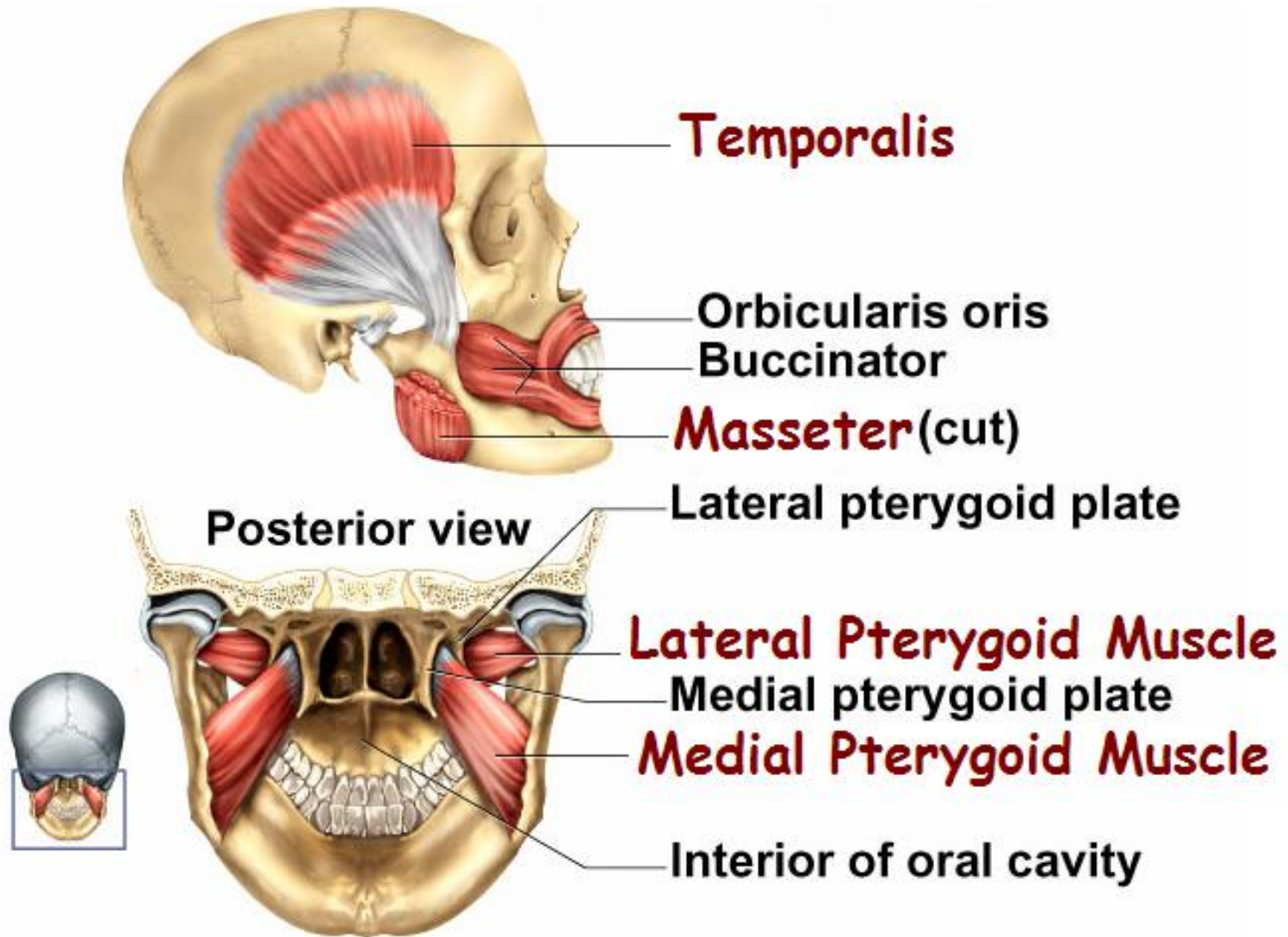


Figure 10.9

M.temporalis,	<ul style="list-style-type: none"> • Төменгі жақты көтереді • Алдыңғы байлам жоғары және алға • Артқы байлам артқа тартады 	<ul style="list-style-type: none"> • Temporal linea os temporalis • Coronoid process және төмегі жақтың доғасының алдыңғы беті
M. masseter,	<ul style="list-style-type: none"> • Төменгі жақты көтереді 	<ul style="list-style-type: none"> • Zygomatic arch • төмегі жақтың доғасының сыртқы беті және бұрышы
M. Pterygoideus medialis,	<ul style="list-style-type: none"> • Төменгі жақты алдыға шығарады және көтереді • бір жақты жиырылғанда кері жаққа жақты бұрады 	<ul style="list-style-type: none"> • Сына тәрізді сүйектің pterygoid plate lateral ішкі беті • төмегі жақтың бұрышының ішкі беті
M. Pterygoideus lateralis	<ul style="list-style-type: none"> • Төменгі жақты алға шығарады • бір жақты жиырылғанда кері жаққа жақты бұрады 	<p>Сына тәрізді сүйектің pterygoid plate lateral сыртқы беті</p> <p>төменгі жақ буынының капсуласы</p>

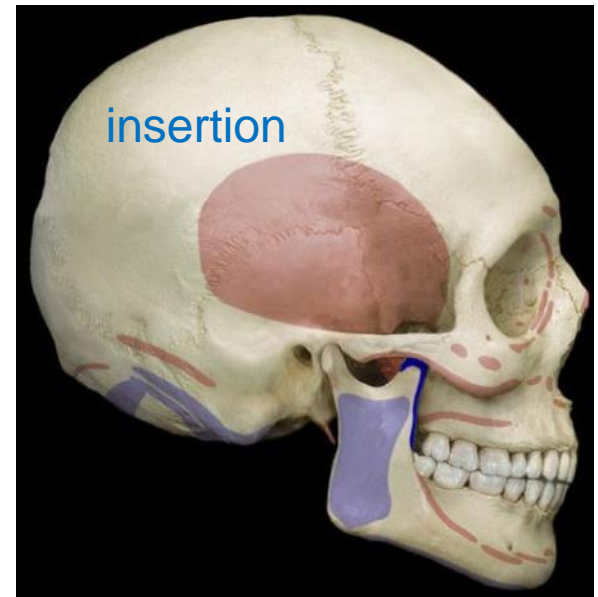
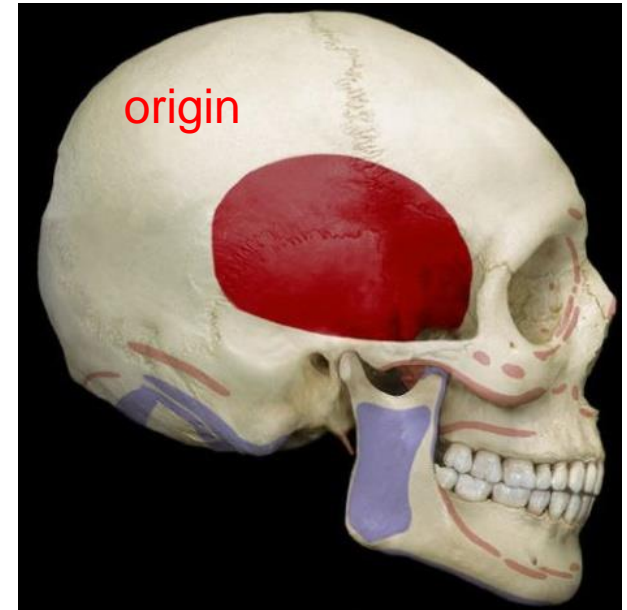
Muscles of Chewing



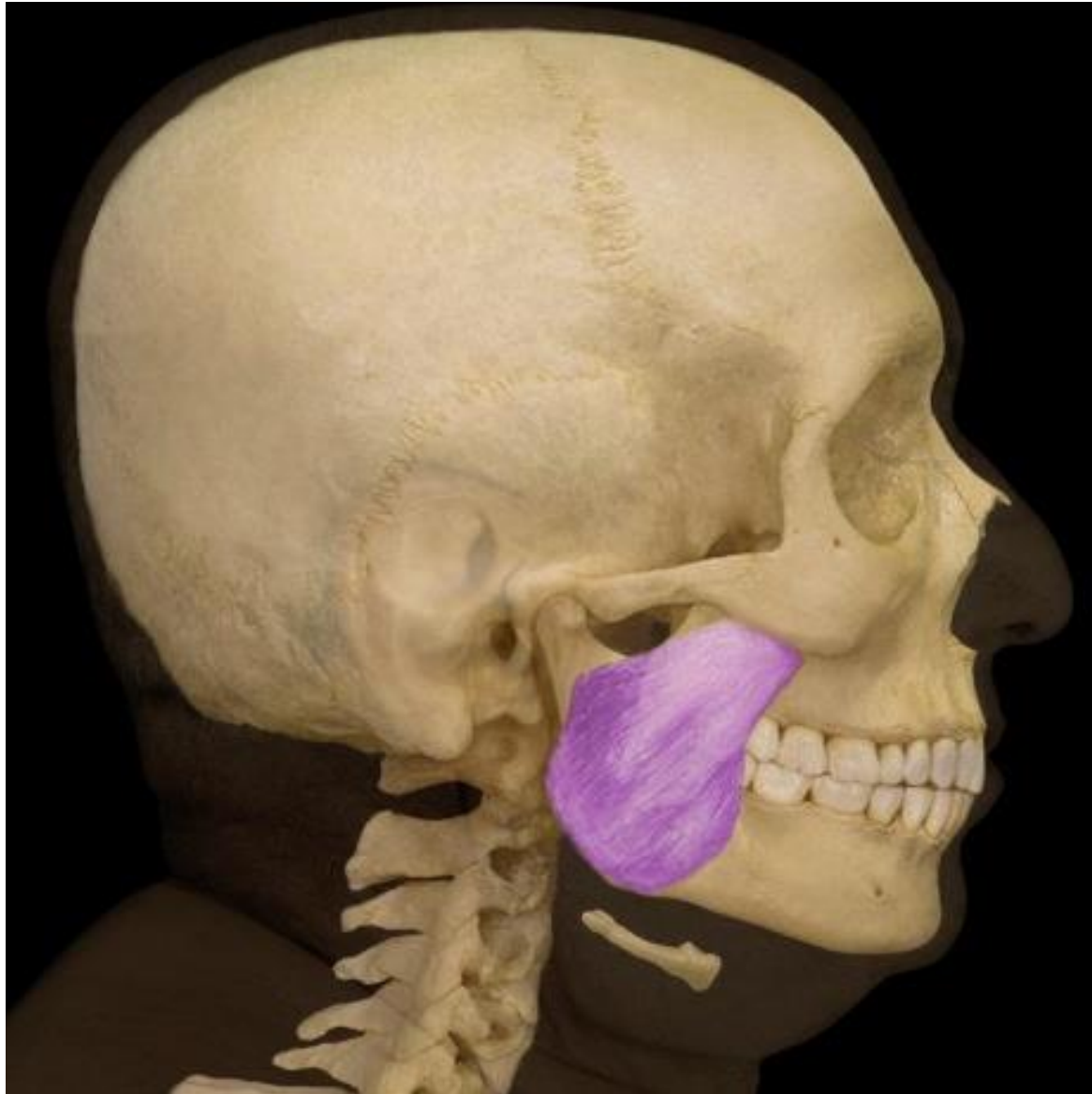
Temporalis



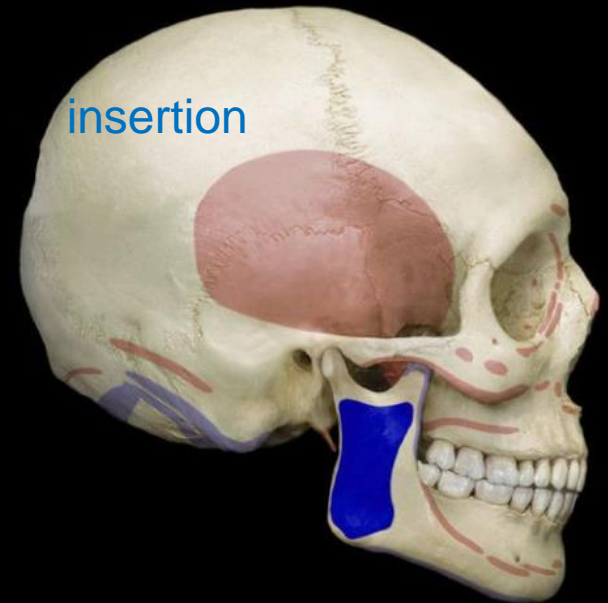
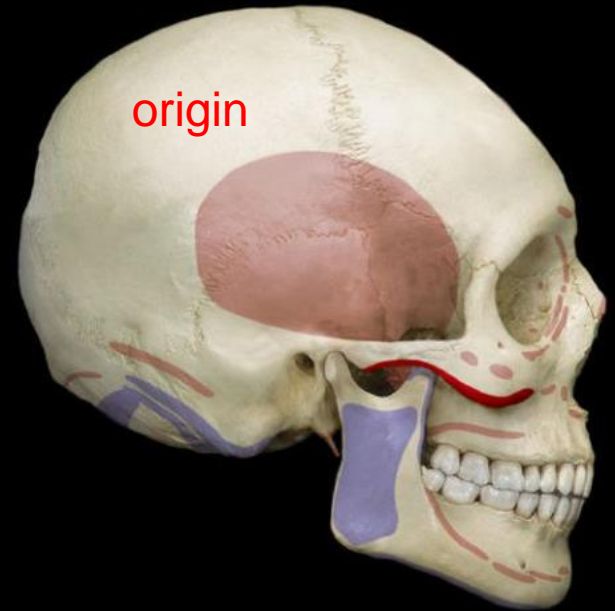
Temporalis



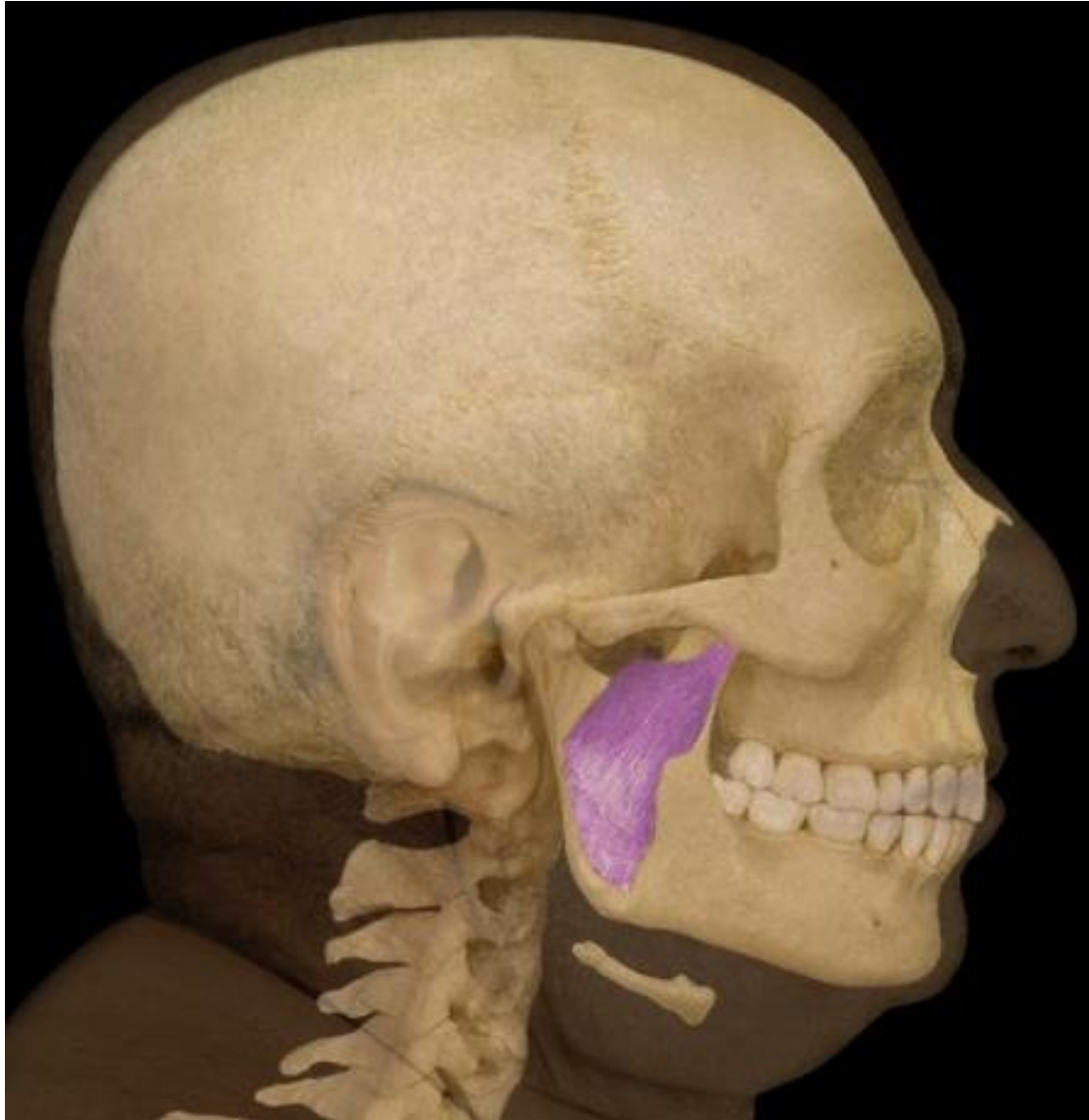
Masseter



Masseter



Medial pterygoid



Medial pterygoid



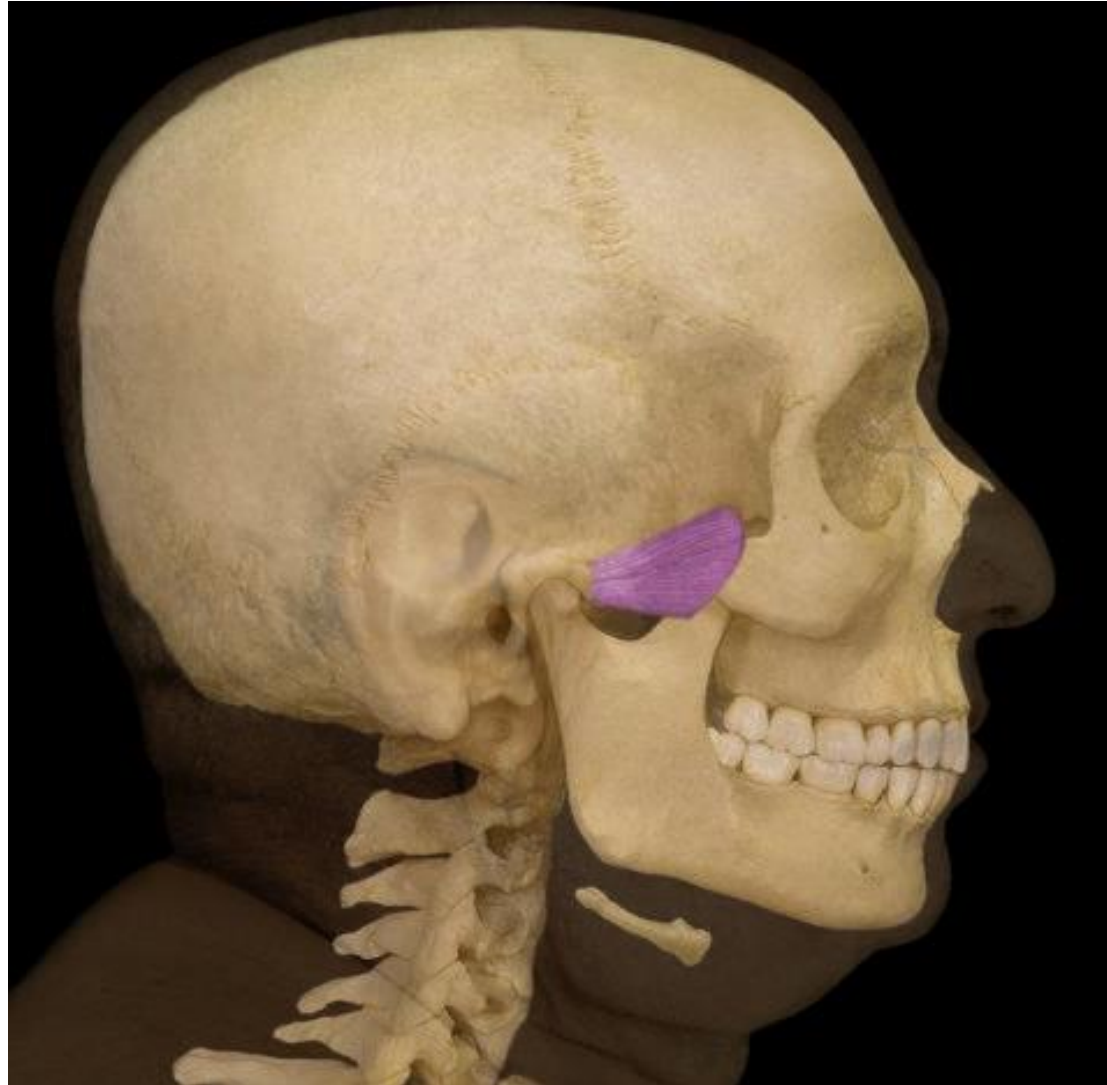
origin



insertion



Lateral pterygoid



Lateral pterygoid



origin



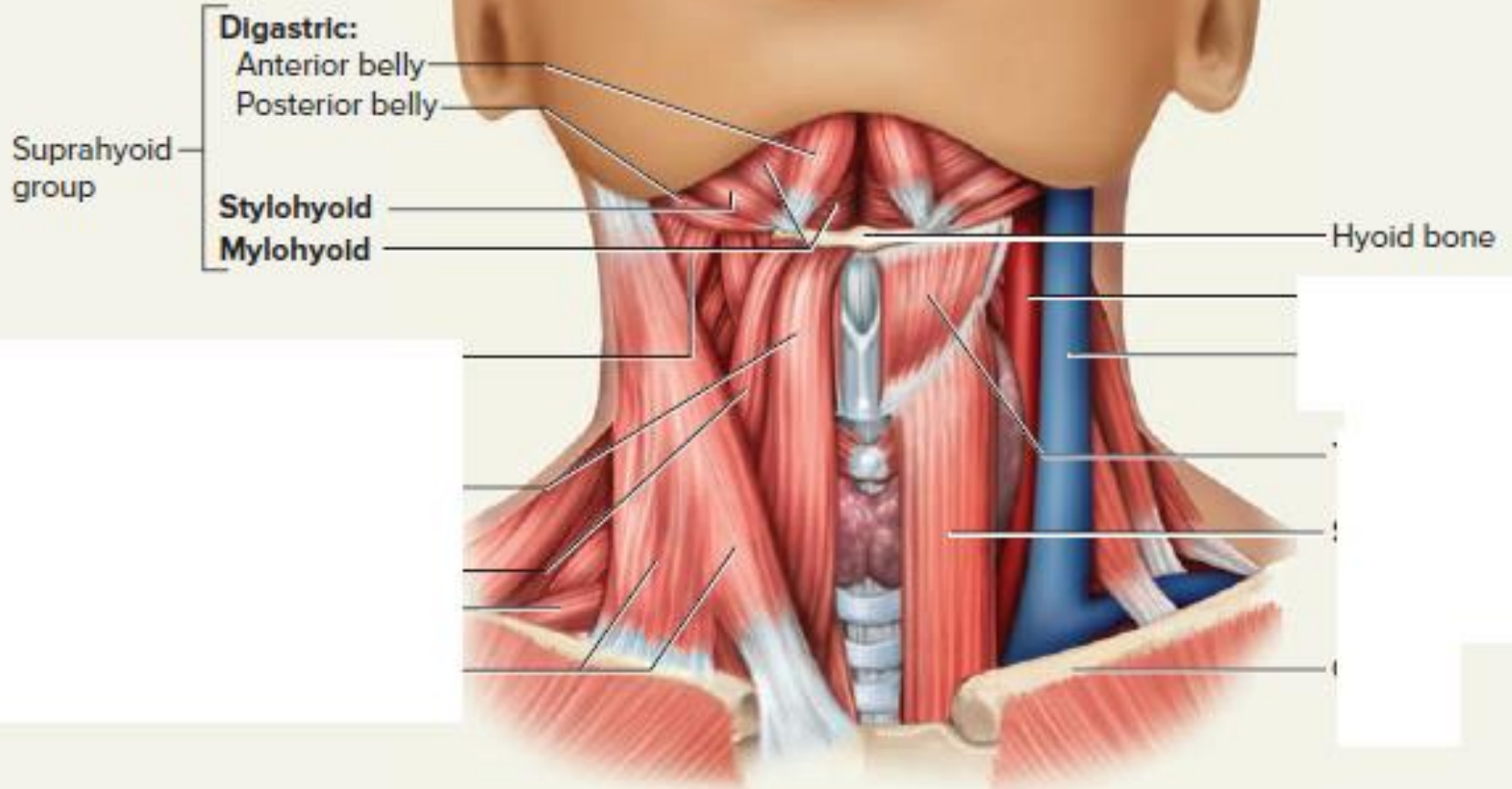
insertion



m. Digastricus	<ul style="list-style-type: none"> • Төменгі жақты төмен және артқа тартады • Тіласты сүйегін көтереді 	<ul style="list-style-type: none"> • Mastoid notch os temporale • Os hyoideus
m. Geniohyoideus	<ul style="list-style-type: none"> • Тіласты сүйегін жоғары алға тартады • Төменгі жақты түсіреді 	<ul style="list-style-type: none"> • Төменгі жақтың иек қырының төменгі беті • Os hyoideus
m. mylohyoideus	<ul style="list-style-type: none"> • Тіласты сүйегін көтереді • Төменгі жақты түсіреді 	<ul style="list-style-type: none"> • Төменгі жақ • Os hyoideus
m. stylohyoideus	<ul style="list-style-type: none"> • Тіласты сүйегін жоғары, артқа және сыртқа тартады 	<ul style="list-style-type: none"> • Processus styloideus • Os hyoideus

Superficial

Deep



(a) Anterior view

Stylohyoid

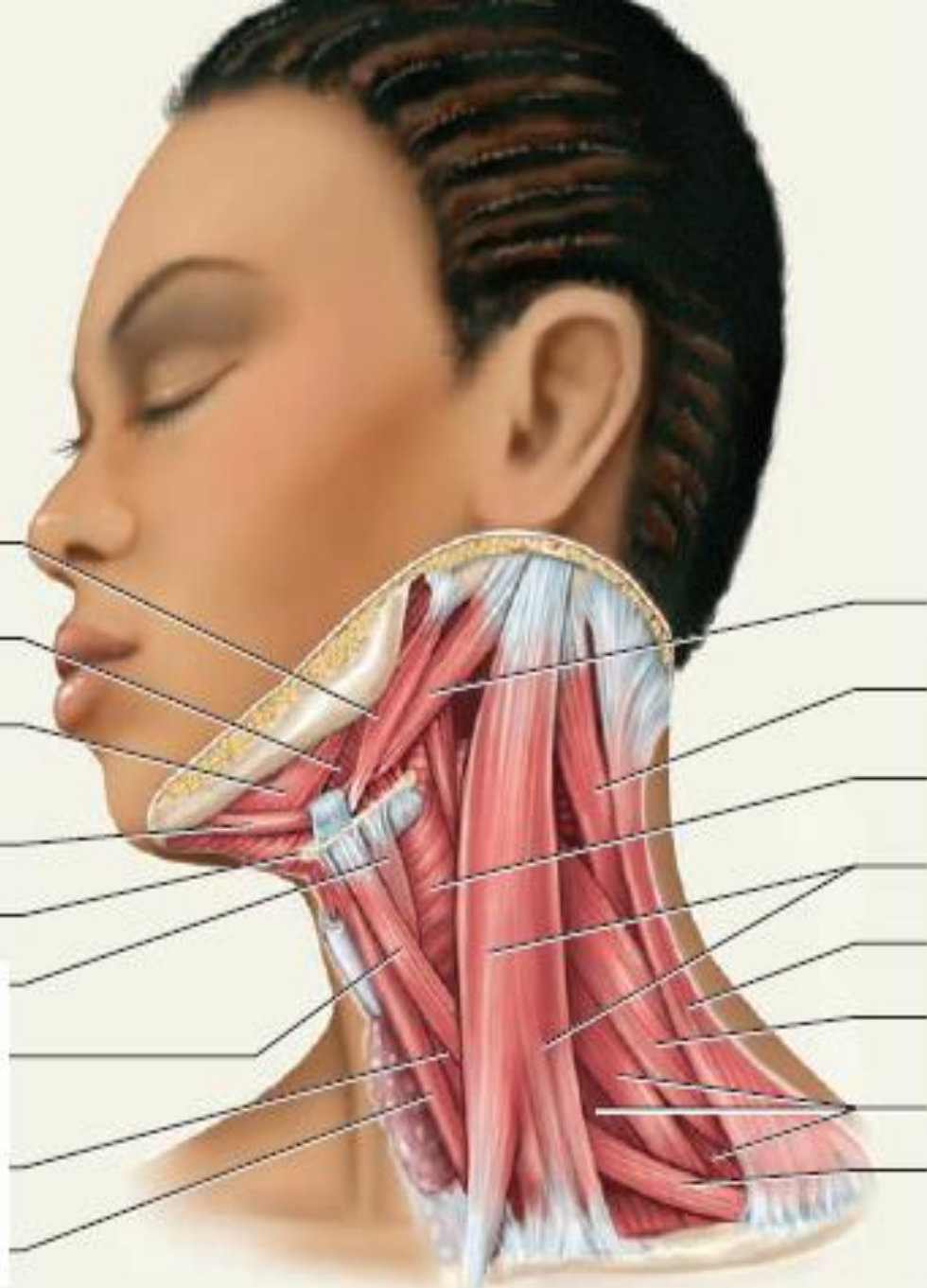
Hyoglossus

Mylohyoid

**Digastric
(anterior belly)**

Hyoid bone

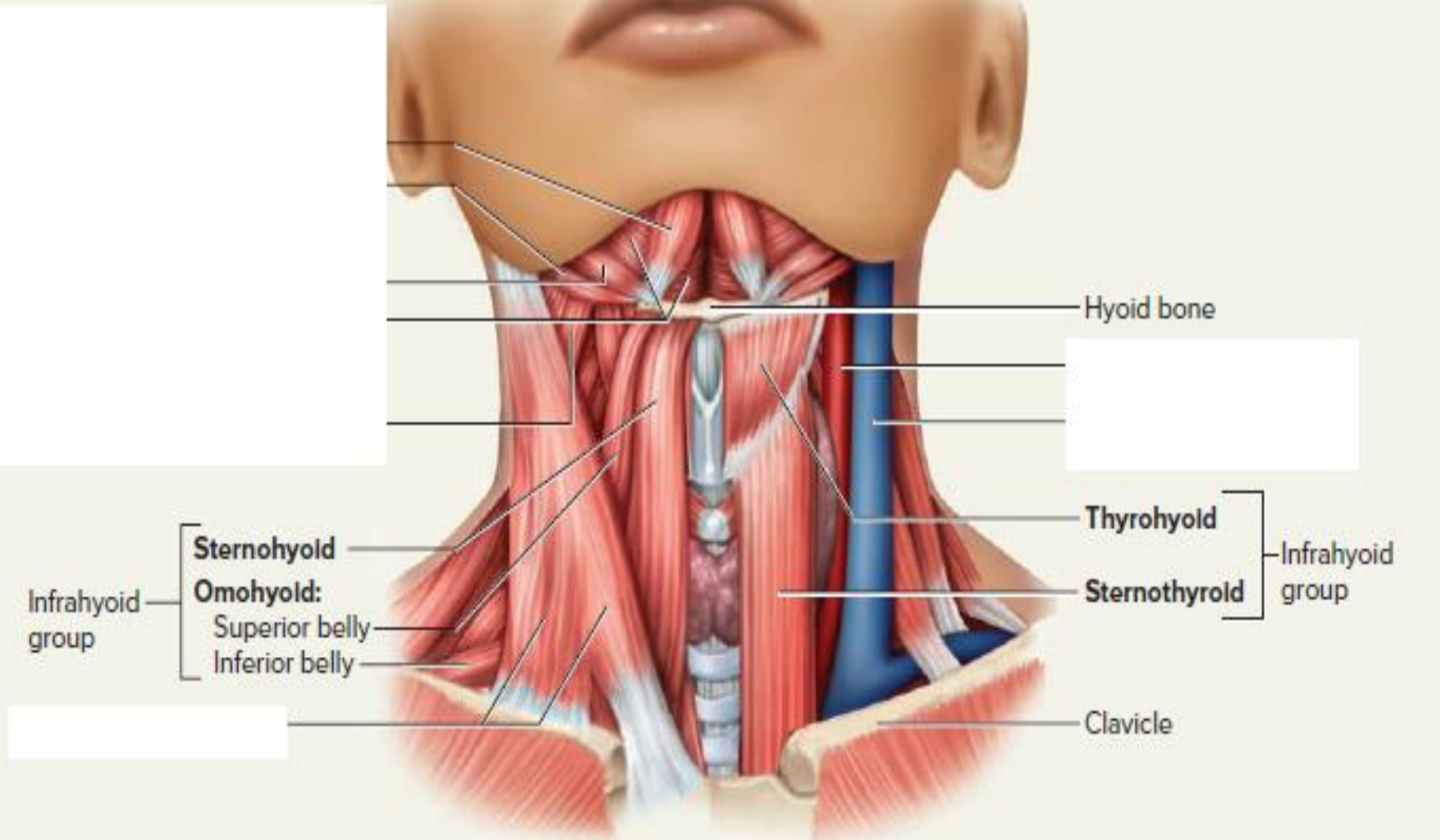
Digastric (posterior belly)



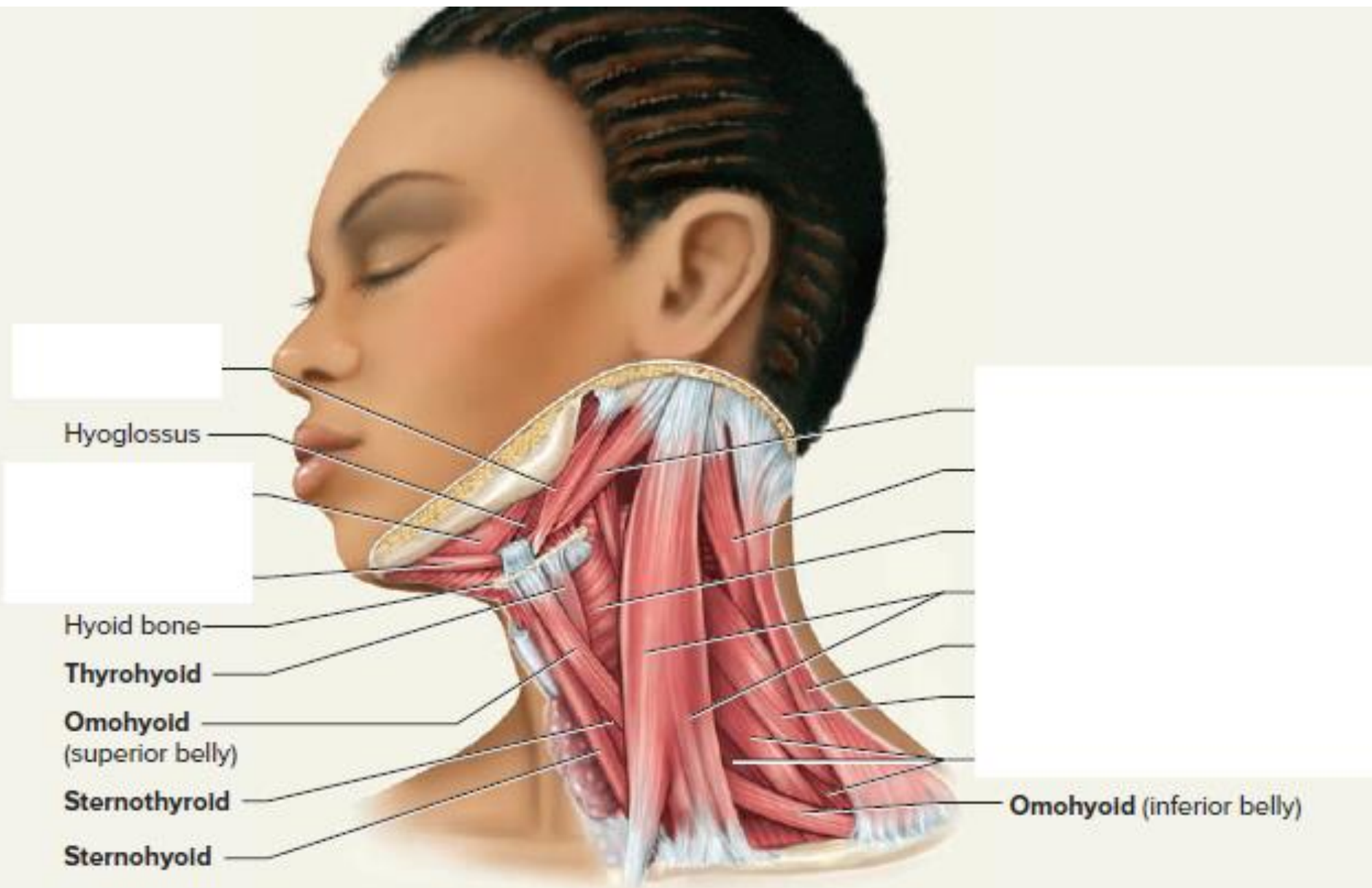
(b) Lateral view

<p>m. Omohyoideus</p>	<ul style="list-style-type: none"> • Тіласты сүйегін төмен жіне сыртқа тартады 	<ul style="list-style-type: none"> • Жоғарғы қарыншасы тіласты сүйегінің төменгі бетінен • Астыңғы қарыншасы жауырынның жоғарғы қырынан • Екеуі сіңір арқылы кездееседі
<p>m. Sternohyoideus</p>	<ul style="list-style-type: none"> • Тіласты сүйегін төмен тартады 	<ul style="list-style-type: none"> • Бұғанының артқы бетінен, төстің тұтқасынан • Тіласты сүйегінің төменгі бетіне
<p>m. Thyrohyoideus</p>	<ul style="list-style-type: none"> • Тіласты сүйегімен көмейді біріктіреді • Көмейді көтереді 	<ul style="list-style-type: none"> • Қалқанша шеміршегінен • Тіласты сүйегіне
<p>m. Sternothyroideus</p>	<ul style="list-style-type: none"> • Көмейді төмен тартады 	<ul style="list-style-type: none"> • төстің тұтқасынан, 1 қабырға шеміршегінен • Қалқанша шеміршегіне

Superficial | Deep
← | →



(a) Anterior view



(b) Lateral view

Тілүсті бұлшықеттер тобы- Digastric

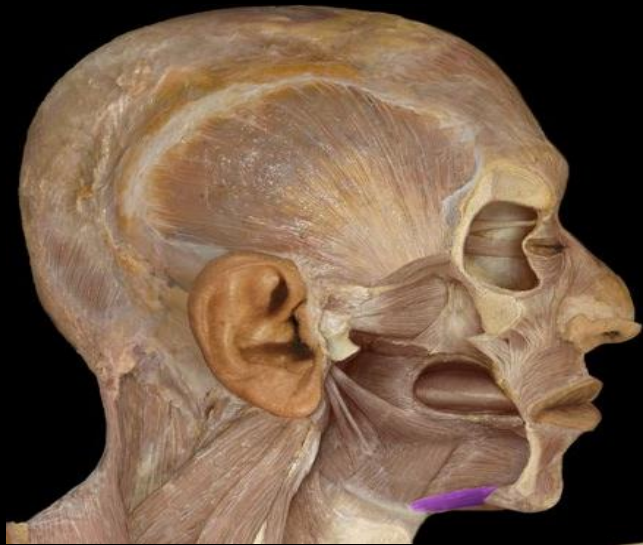


Origin
Anterior Belly



Origin
Posterior Belly

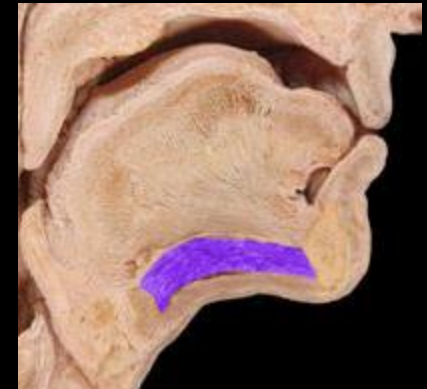
Тілүсті бұлшықеттер тобы- Geniohyoid



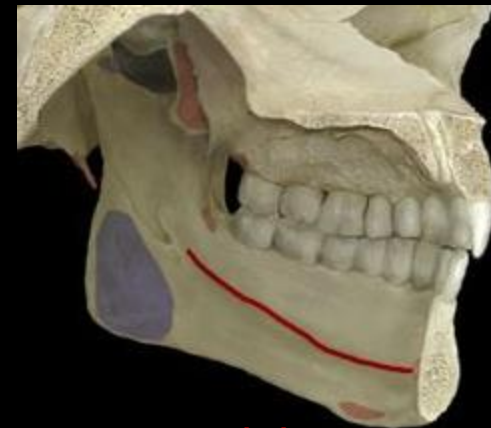
origin



insertion



Тілүсті бұлшықеттер тобы- Mylohyoid



origin



insertion

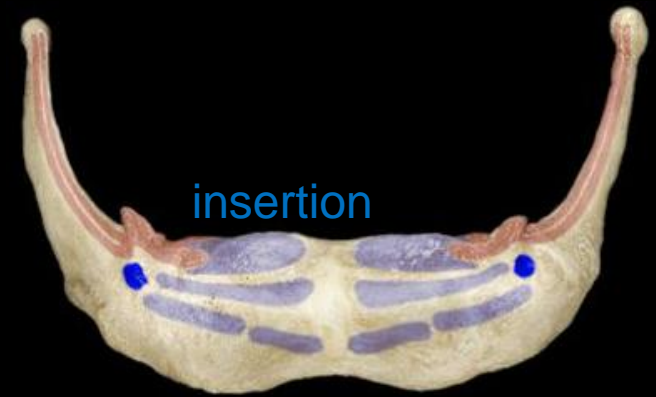
Тілүсті бұлшықеттер тобы- Stylohyoid



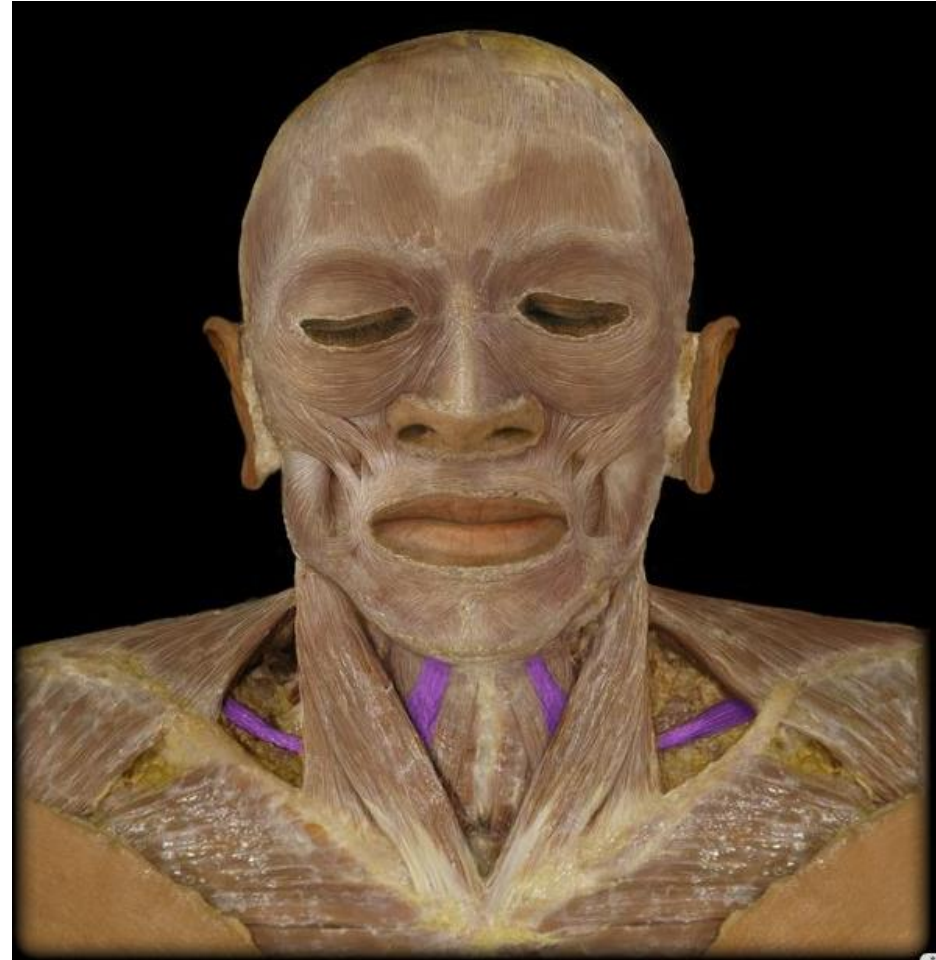
origin



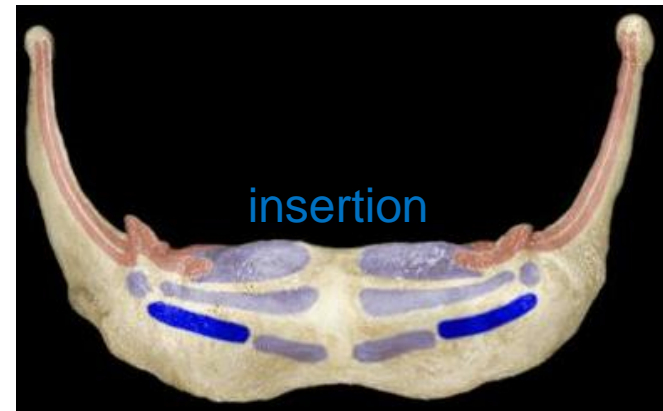
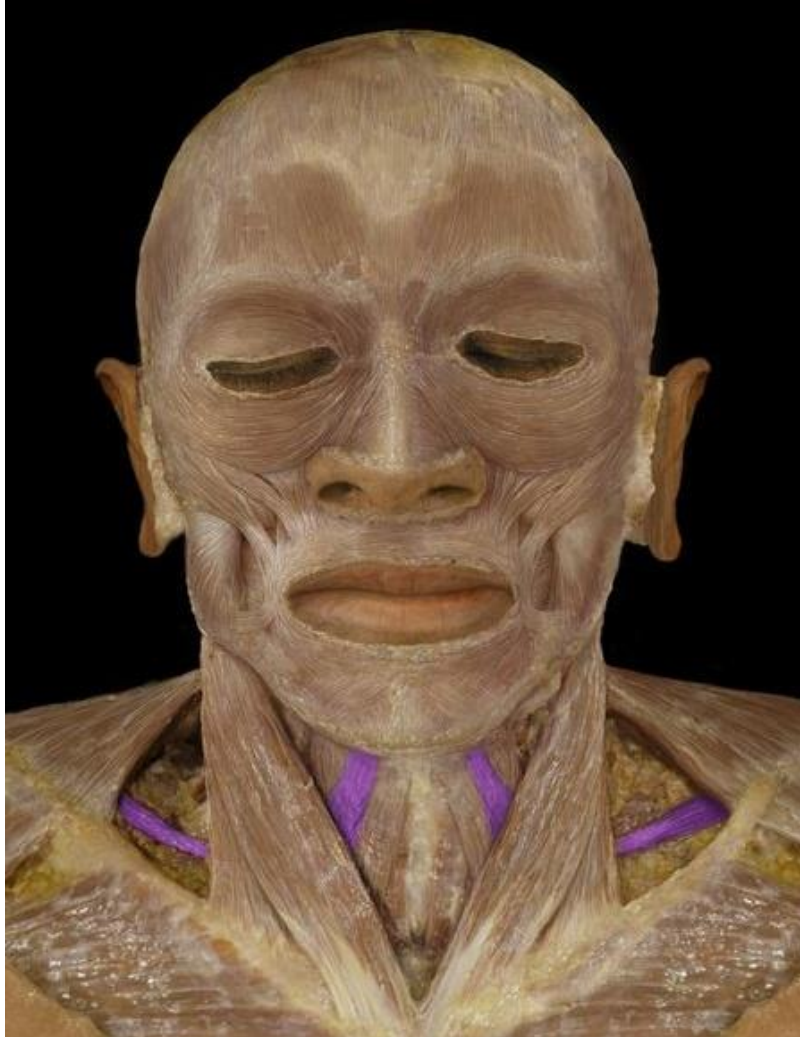
insertion



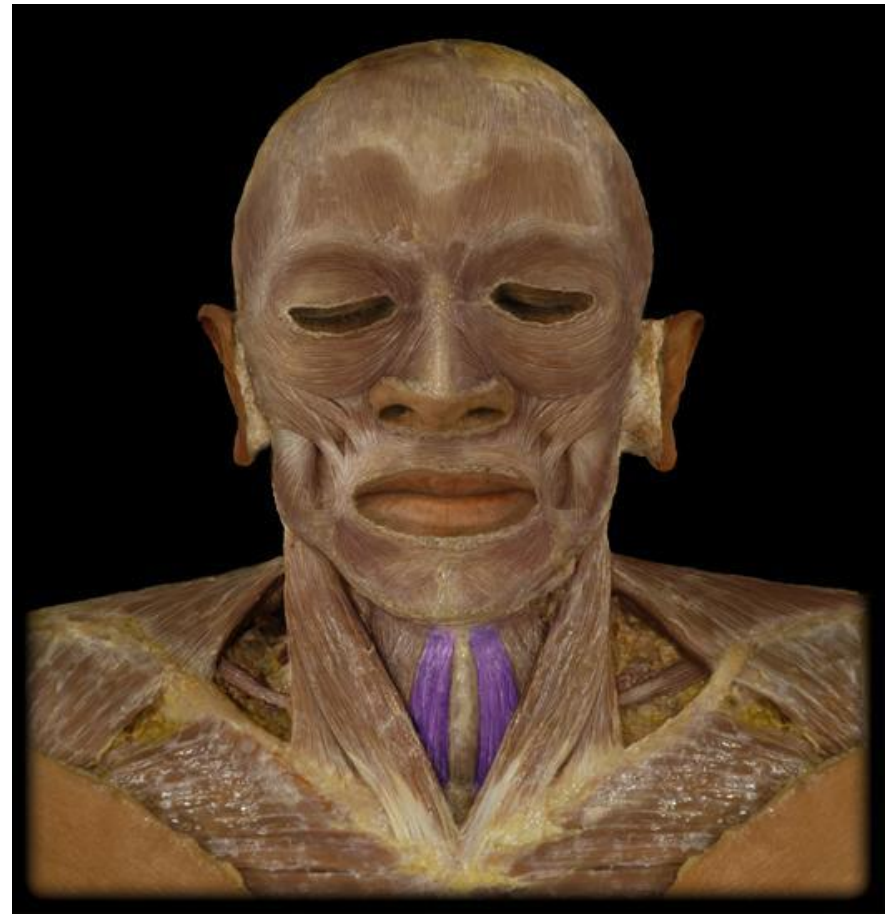
Тіласты бұлшықеттер тобы- Omohyoid



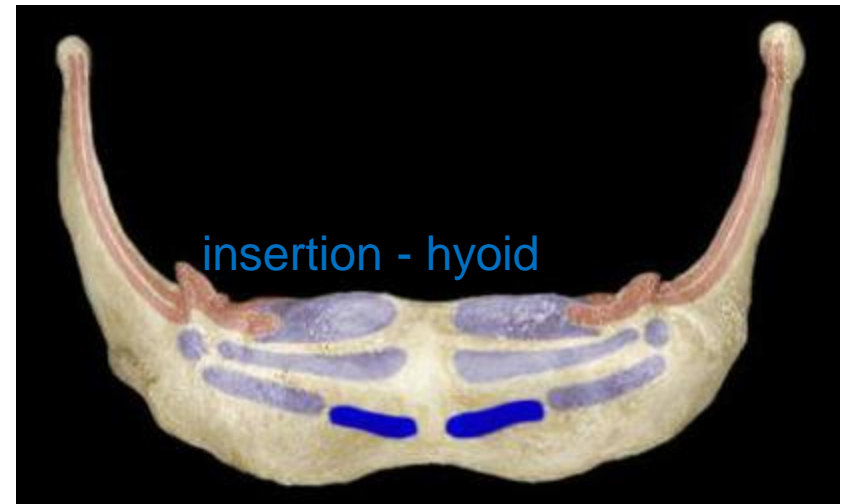
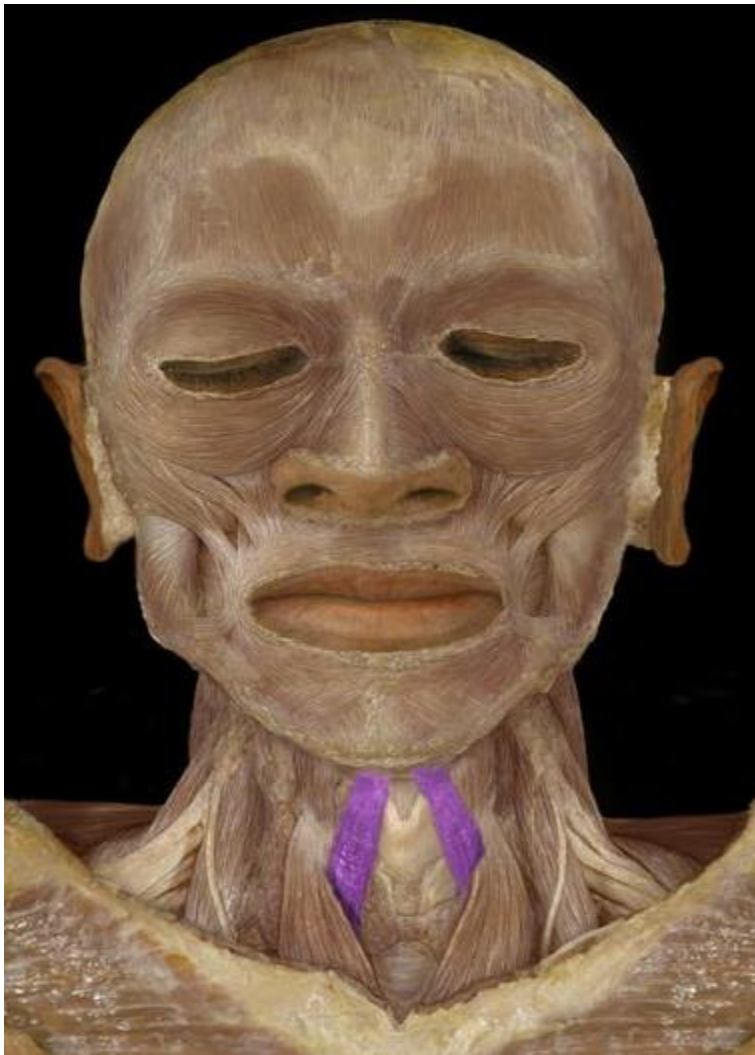
Тіласты бұлшықеттер тобы- - Omohyoid



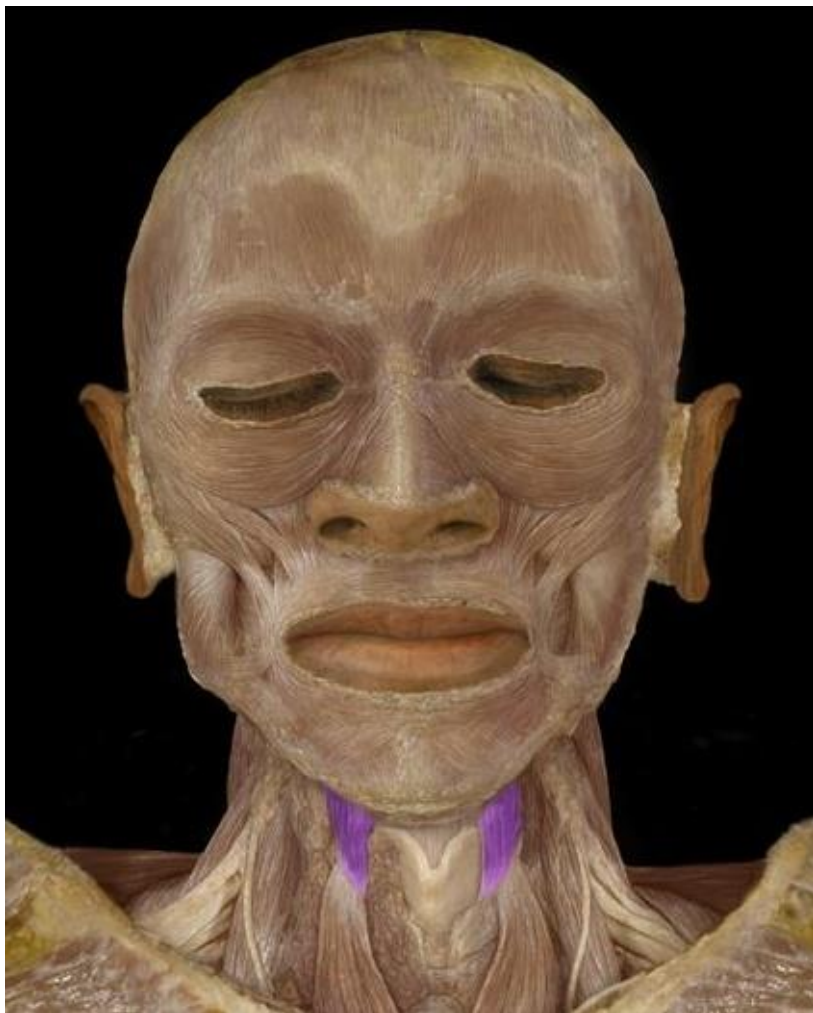
Тіласты бұлшықеттер тобы- Sternohyoid



Тіласты бұлшықеттері-- Sternohyoid



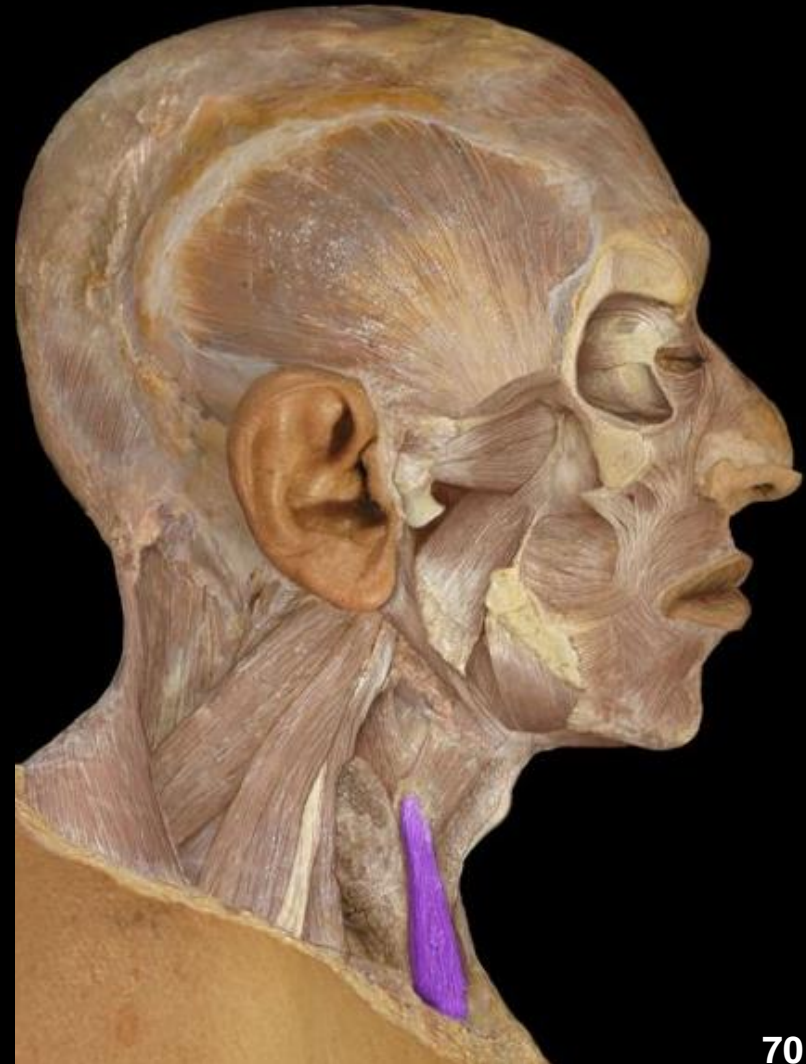
Тіласты бұлшықеттері--Thyrohyoid



Тіласты бұлшықеттері- - Thyrohyoid



Тіласты бұлшықеттері- Sternothyroid



Жұтқыншақ бұлшықеттері

Copyright © The McGraw-Hill Companies, Inc. Permission required for reproduction or display.

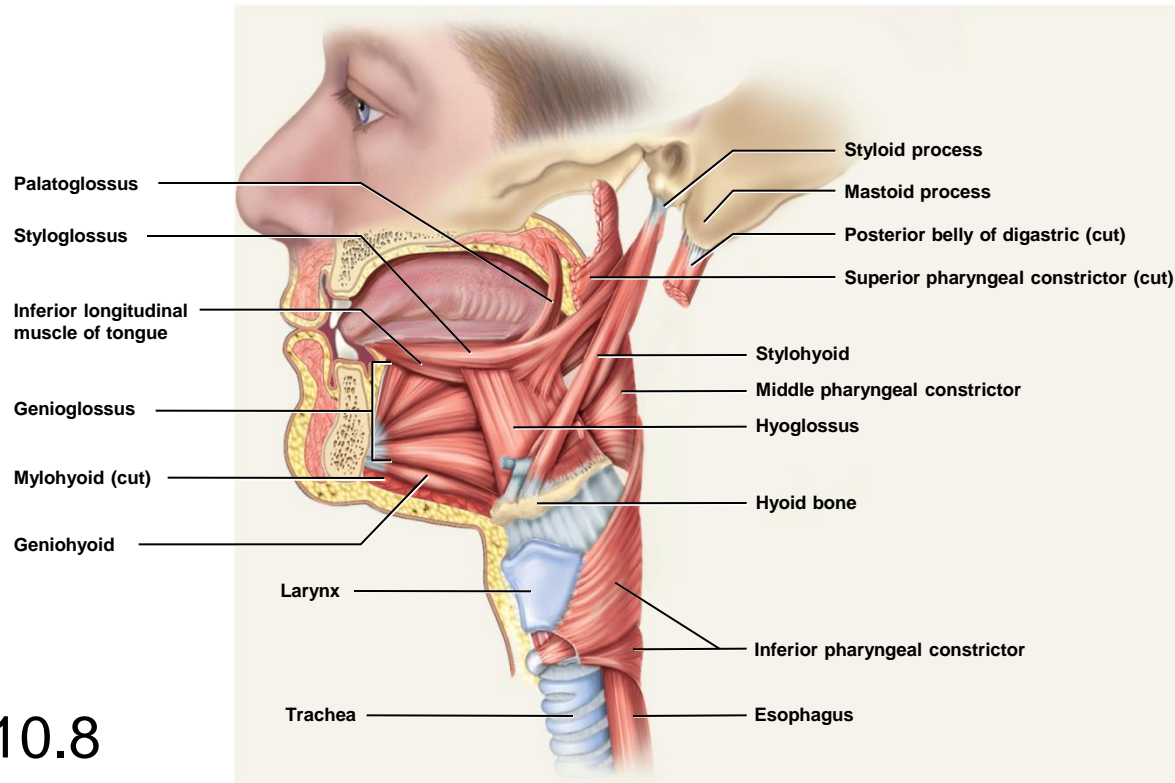
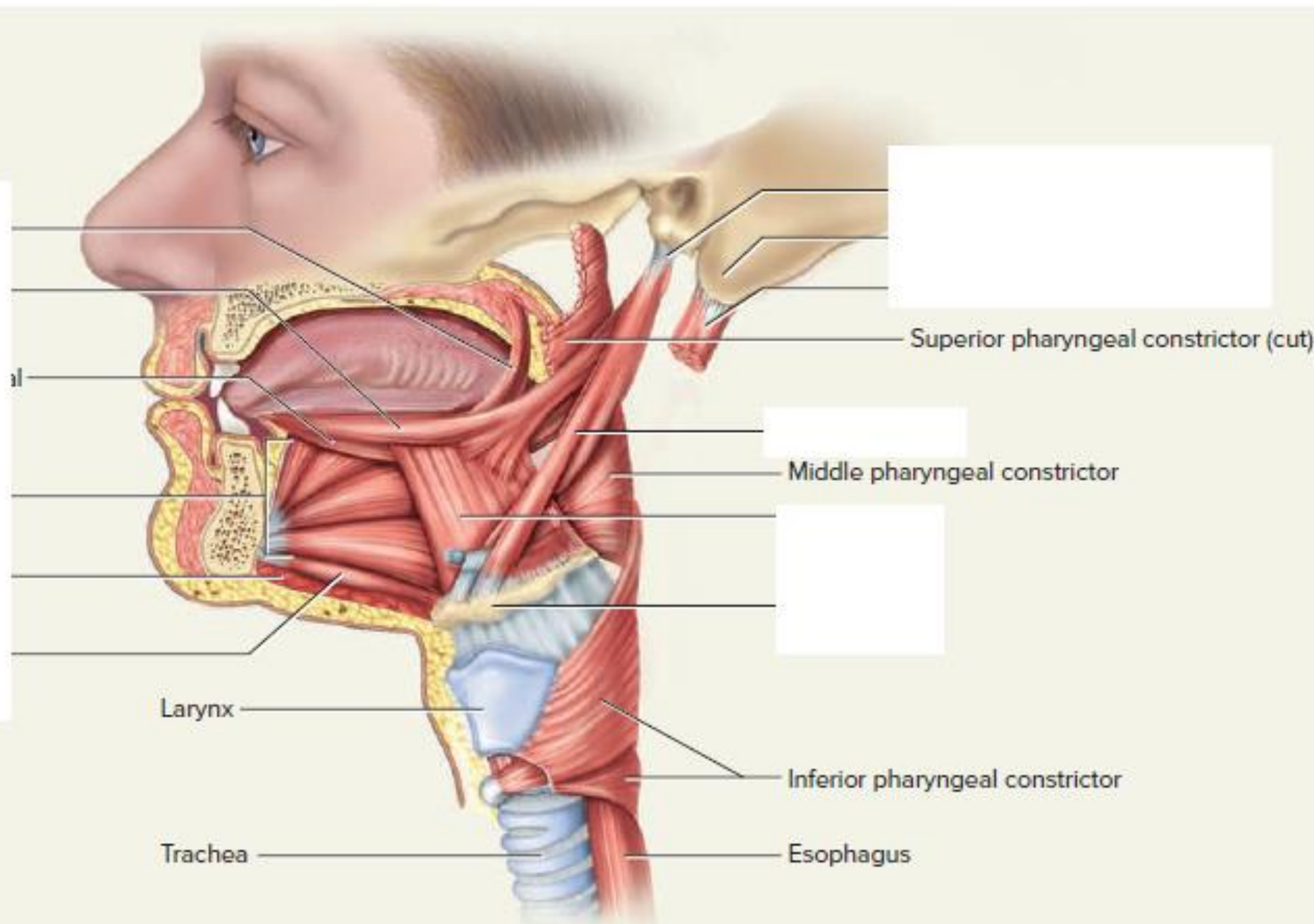


Figure 10.8

- » **3 бұлшықет**
- » M. pharyngeal constrictor superior,
- » M. pharyngeal constrictor medium,
- » M. pharyngeal constrictor inferior



[Redacted label]

Superior pharyngeal constrictor (cut)

[Redacted label]

Middle pharyngeal constrictor

[Redacted label]

Inferior pharyngeal constrictor

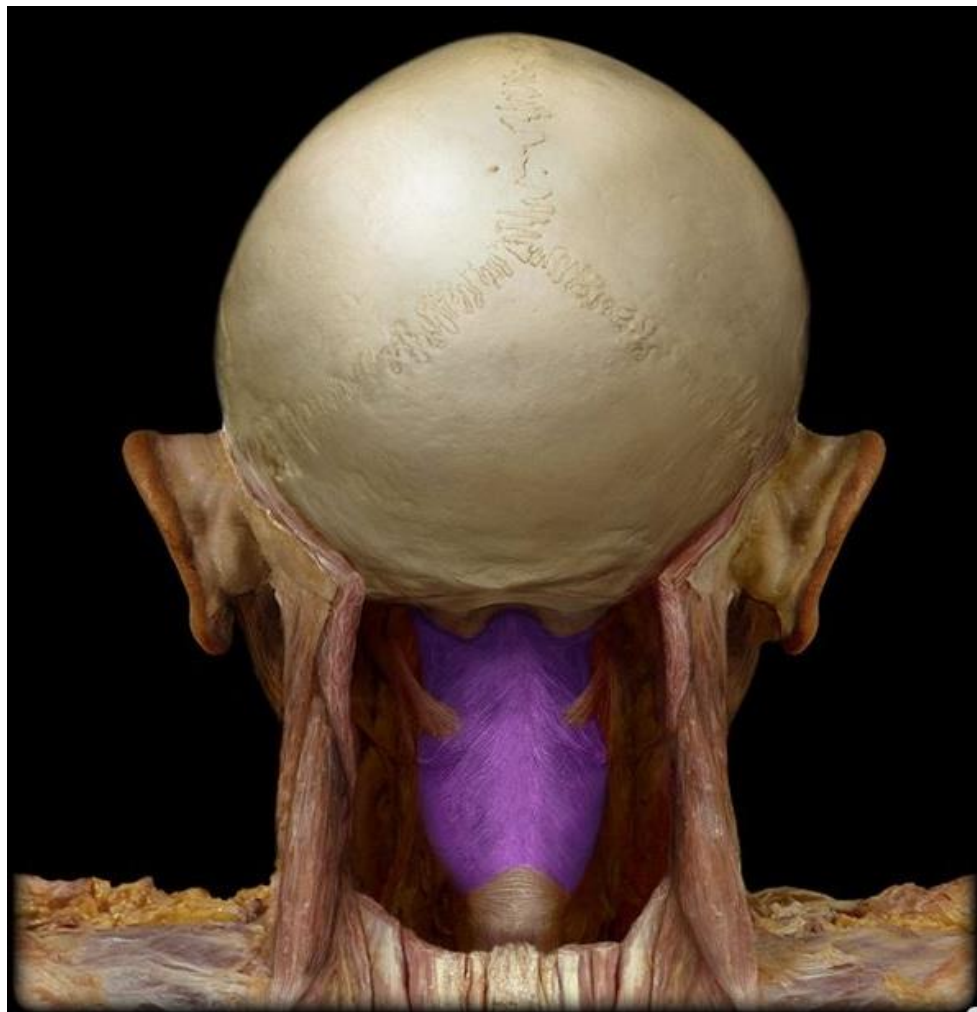
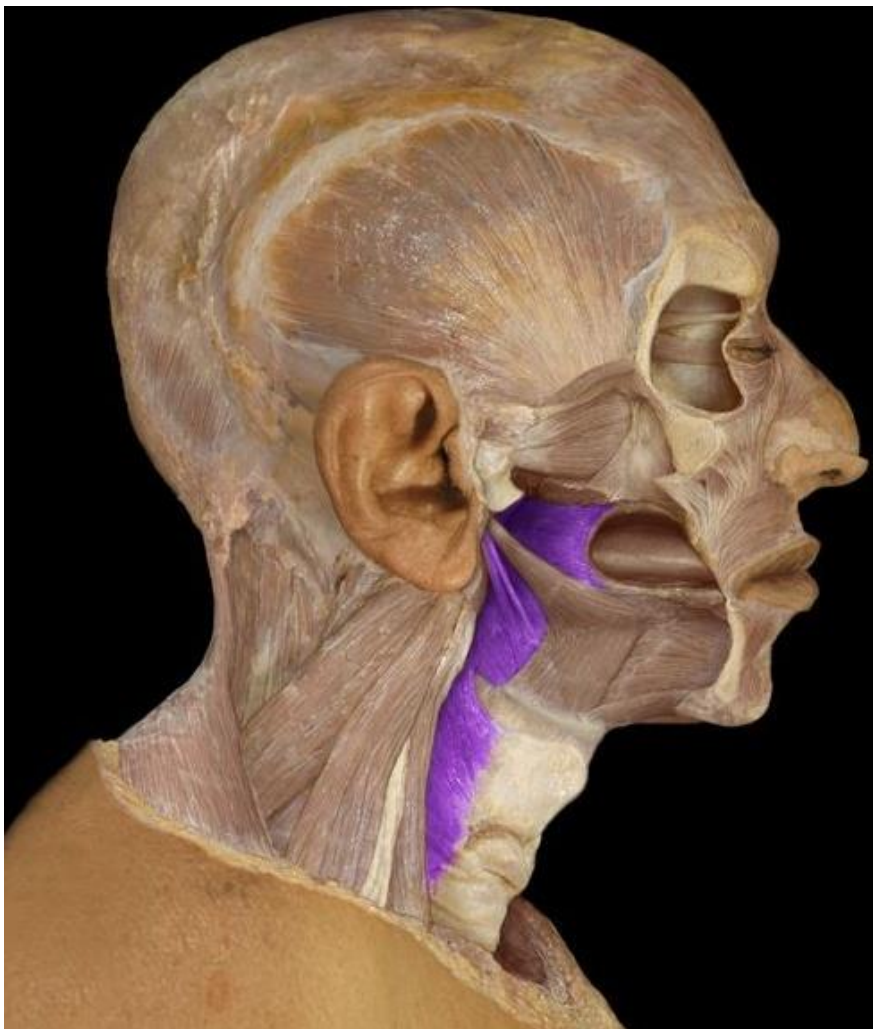
Esophagus

Larynx

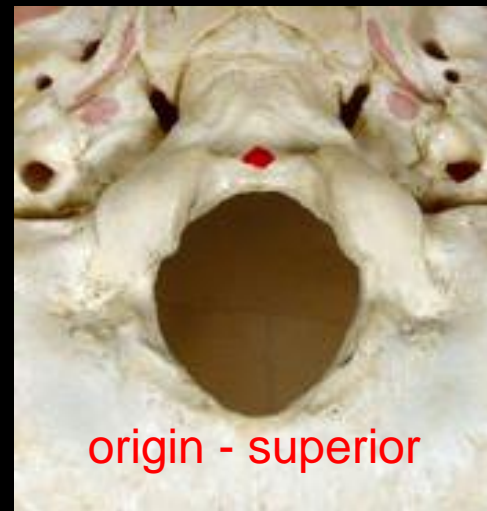
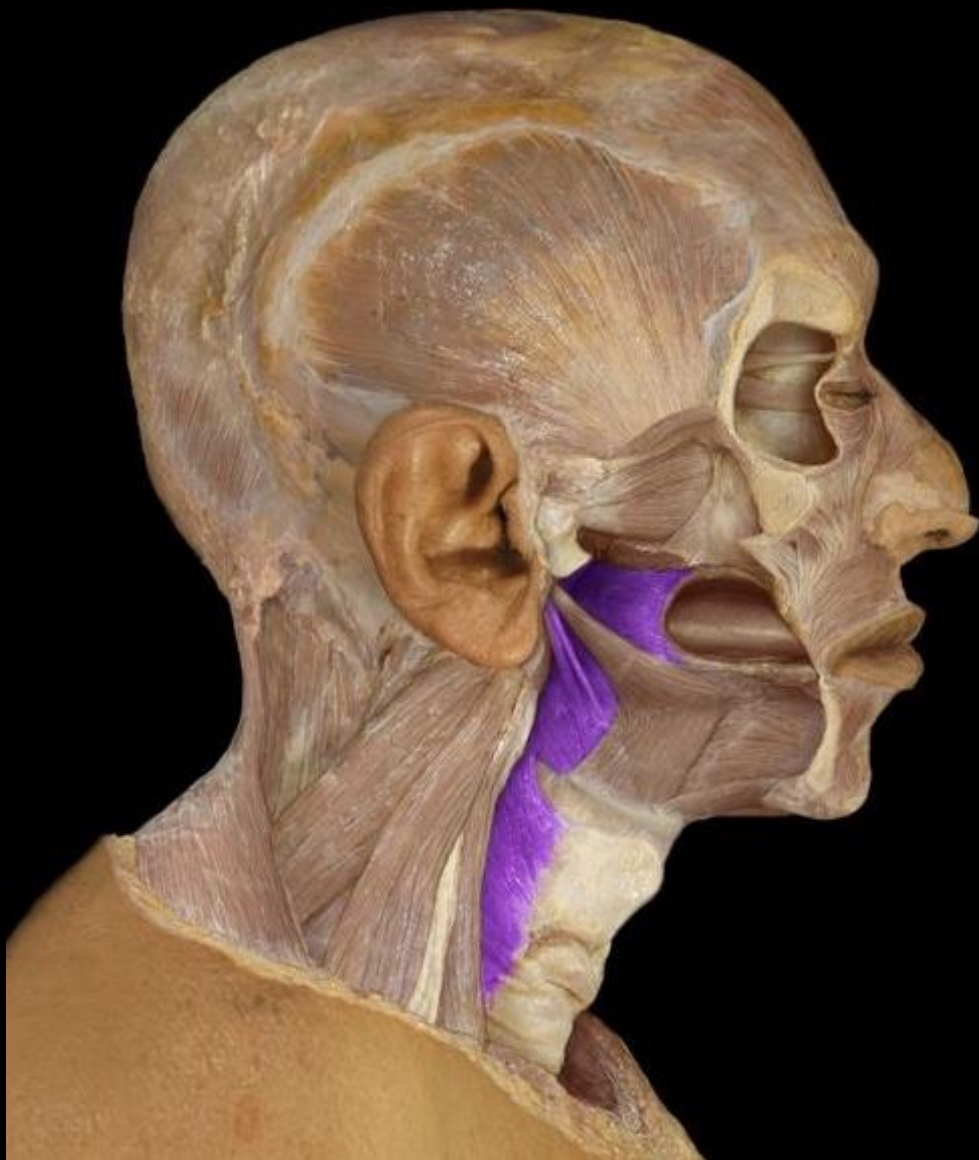
Trachea

al

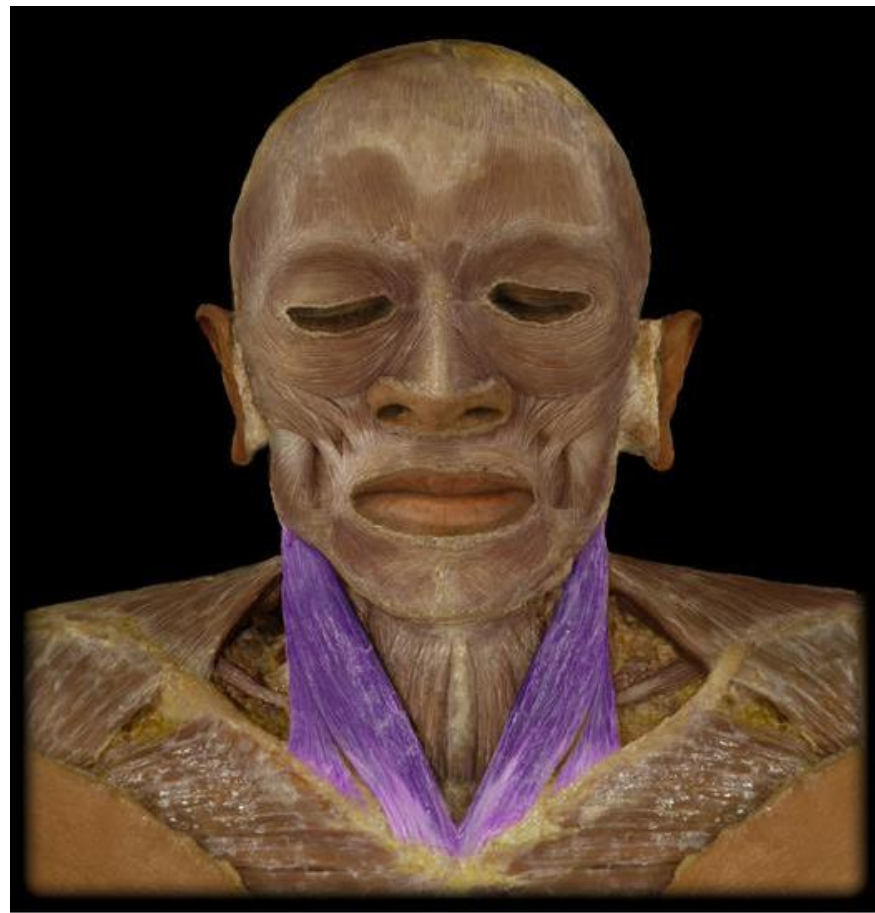
Жұтқыншақ тарылтқыштары



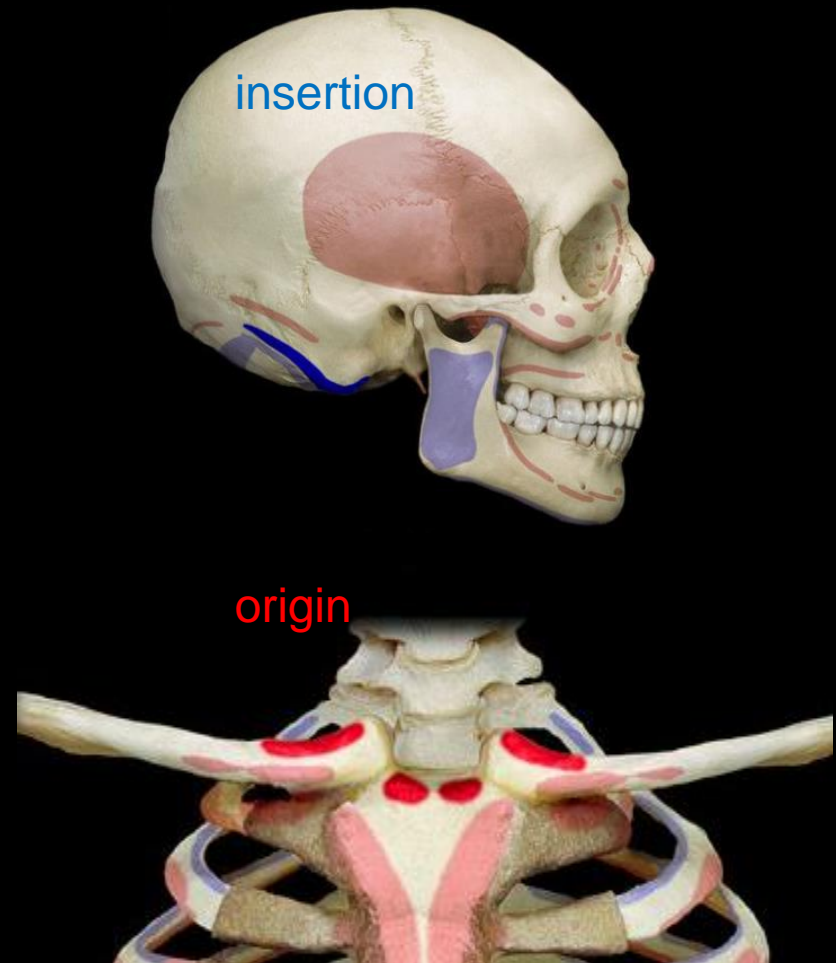
Жұтқыншақ тарылтқыштары



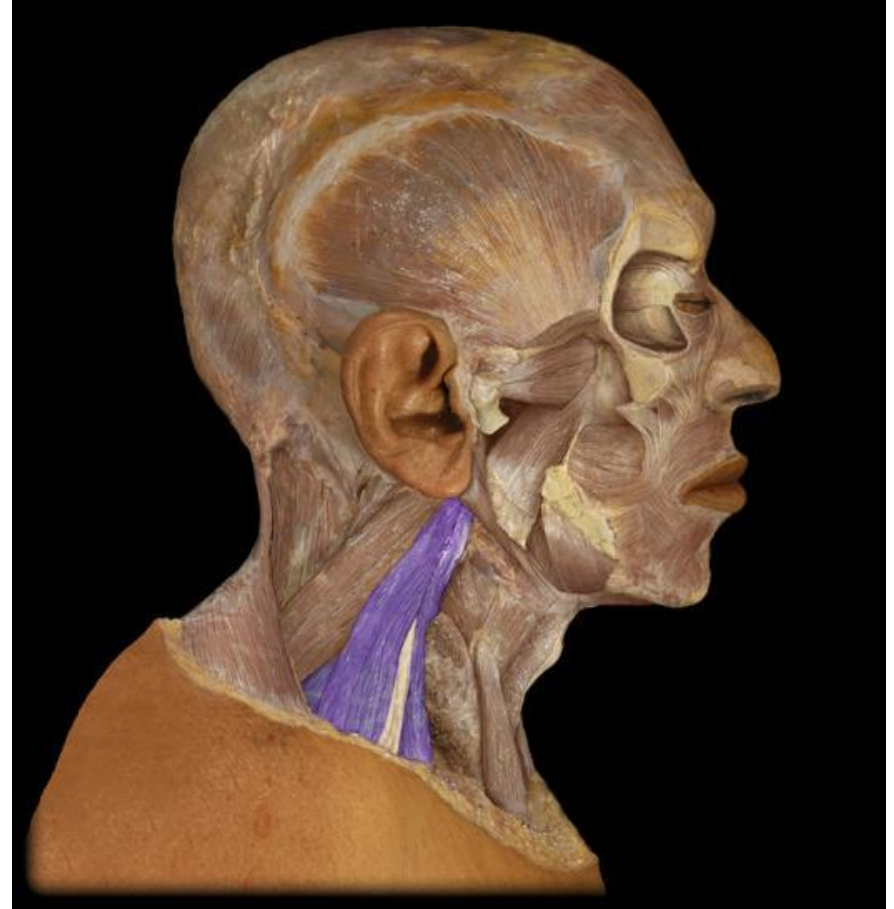
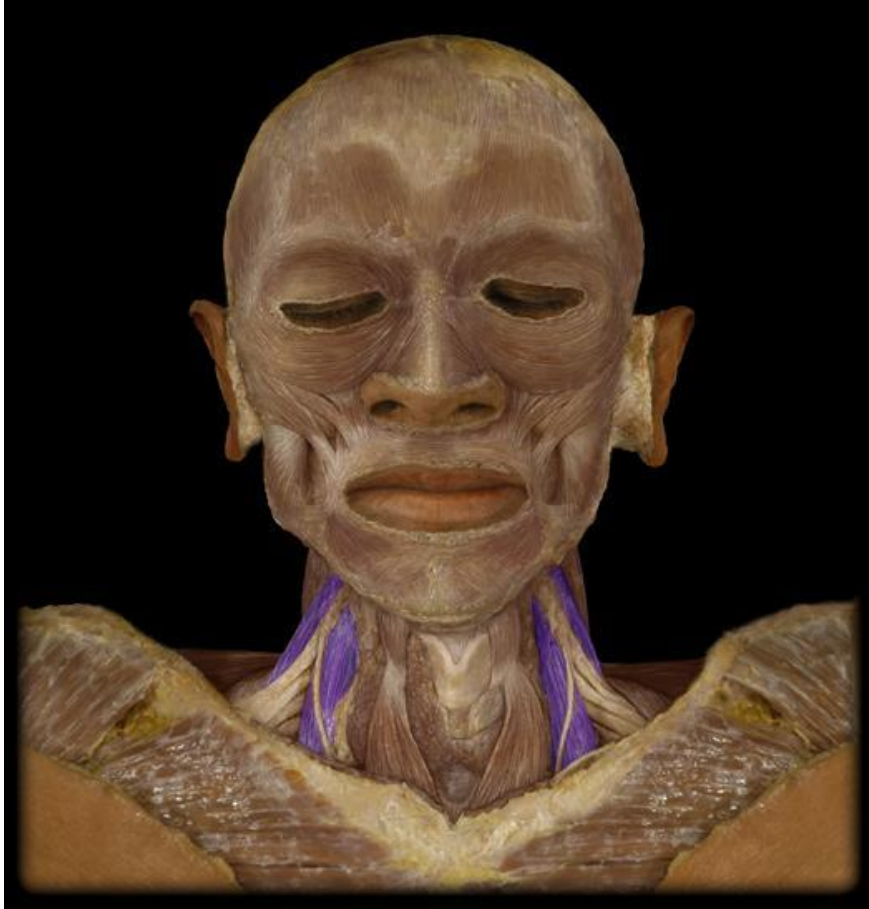
Мойын флексоры - Sternocleidomastoid



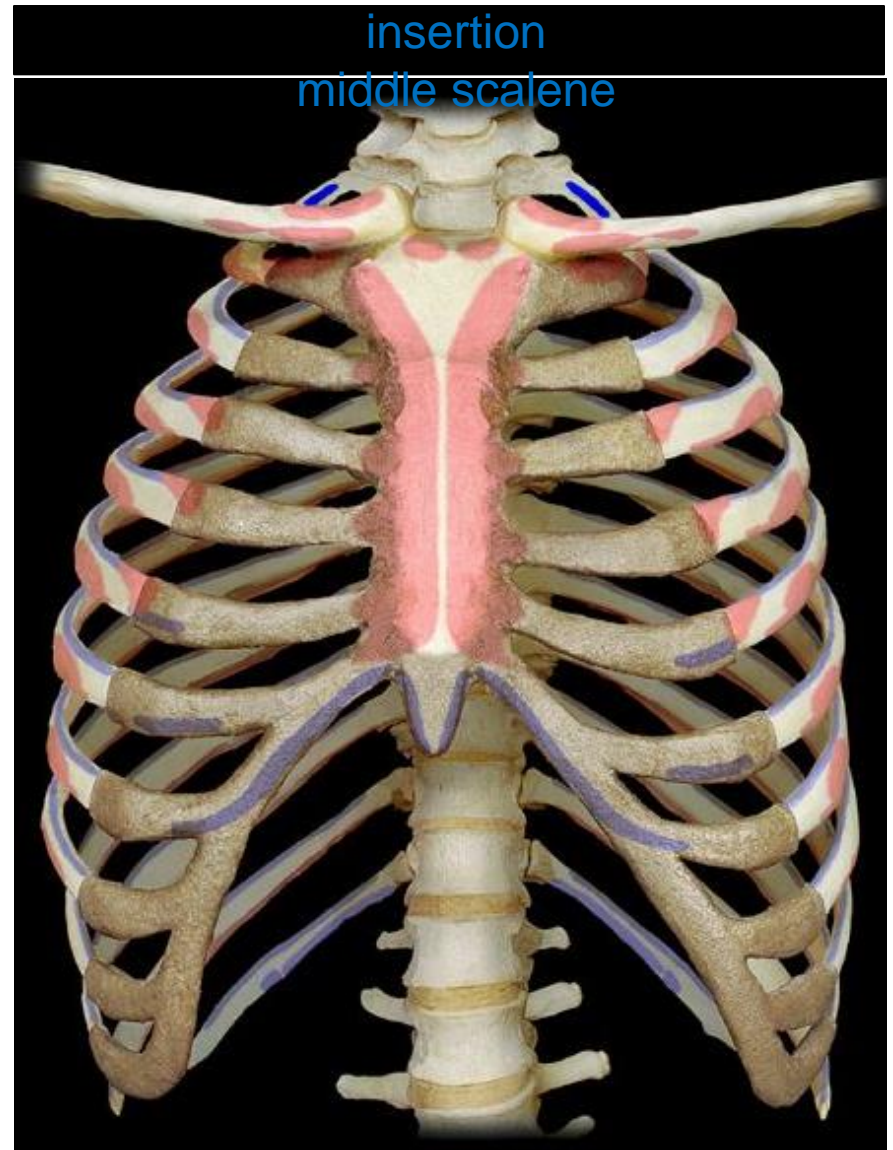
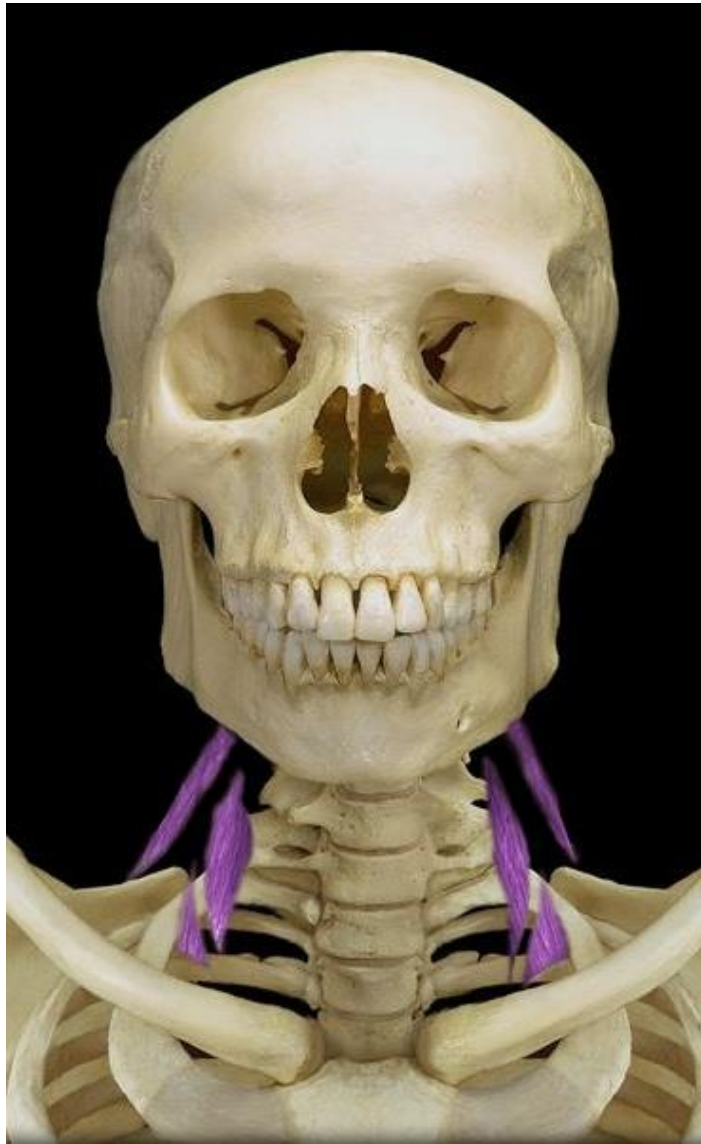
Мойын флексоры- Sternocleidomastoid



Мойын флекторы – Scalenes



Мойын флексоры – Scalenes



Мойын үшбұрыштары

Copyright © The McGraw-Hill Companies, Inc. Permission required for reproduction or display.

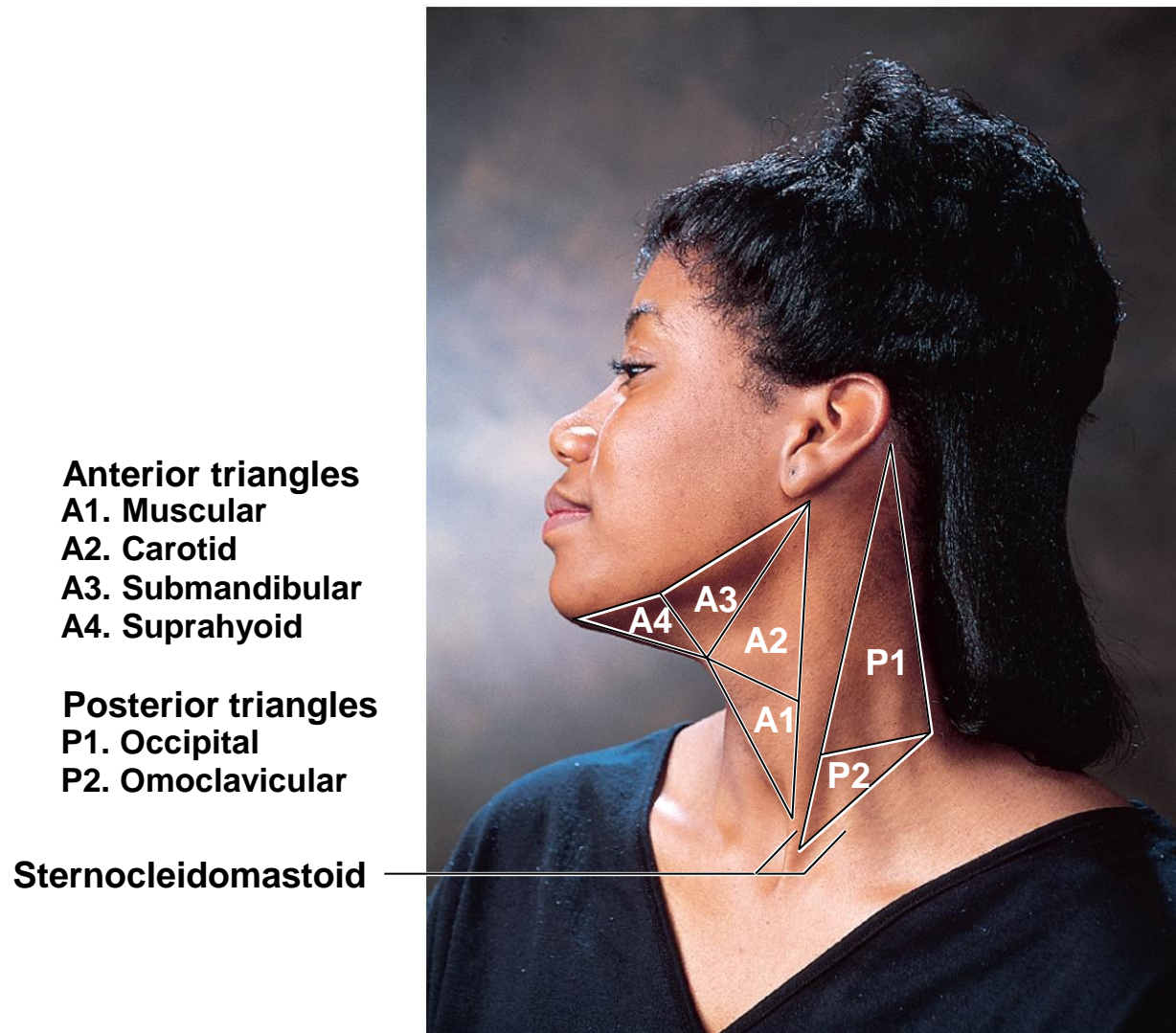
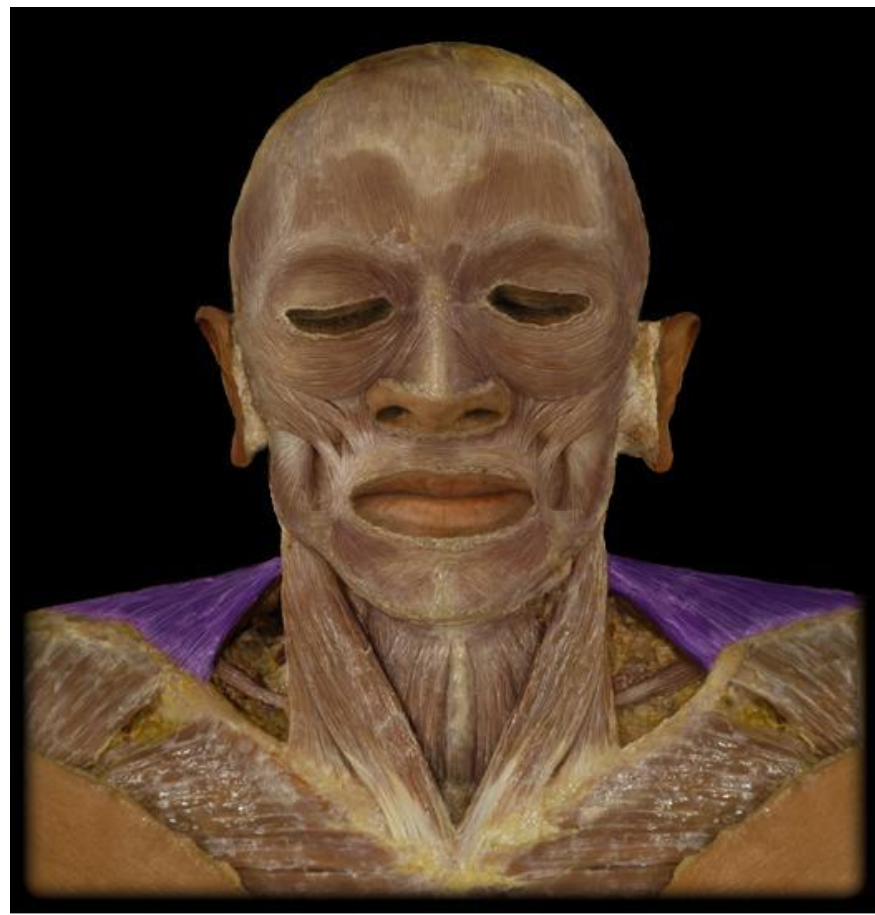


Figure 10.11

© The McGraw-Hill Companies, Inc./Joe DeGrandis, photographer

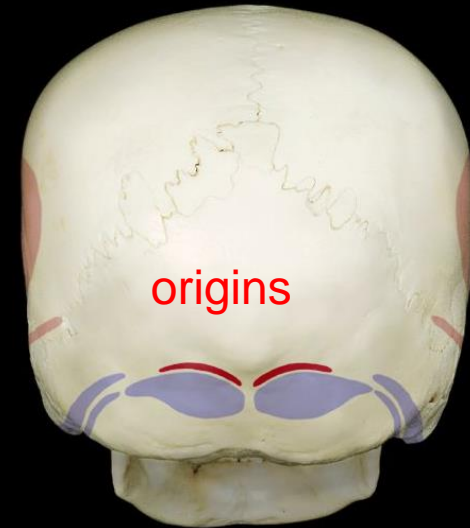
Мойын экстензоры- Trapezius



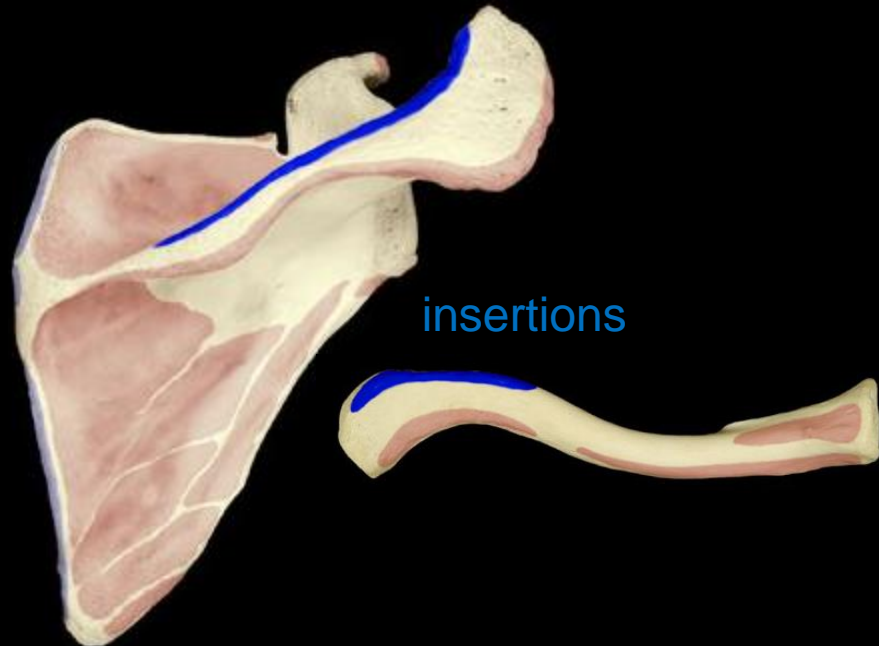
Мойын экстензоры- Trapezius



Trapezius



origins



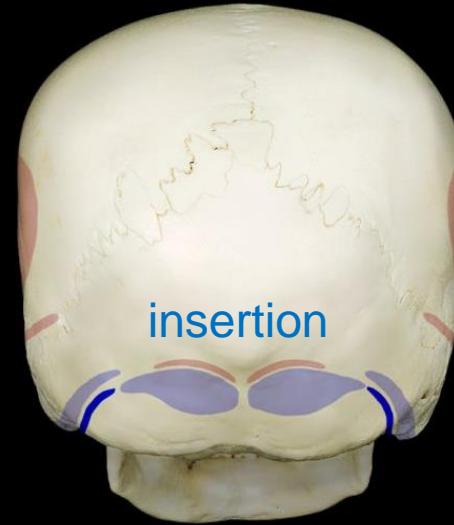
insertions



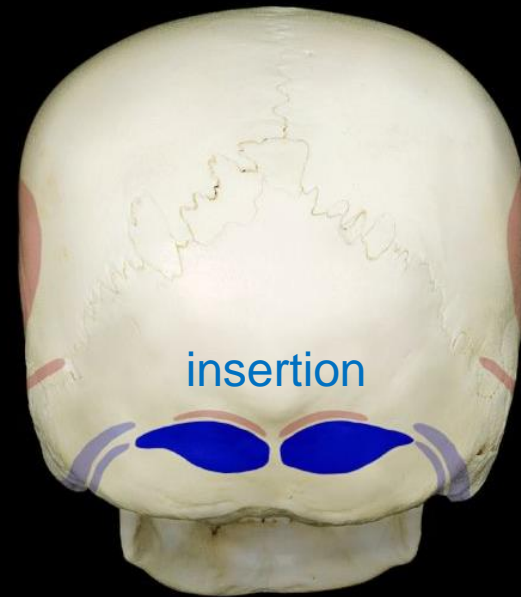
Мойын экстензоры – Splenius capitis



Neck Extensor – Splenius capitis



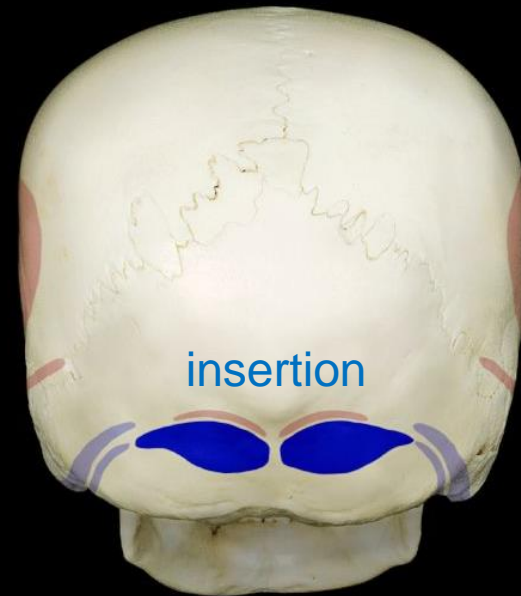
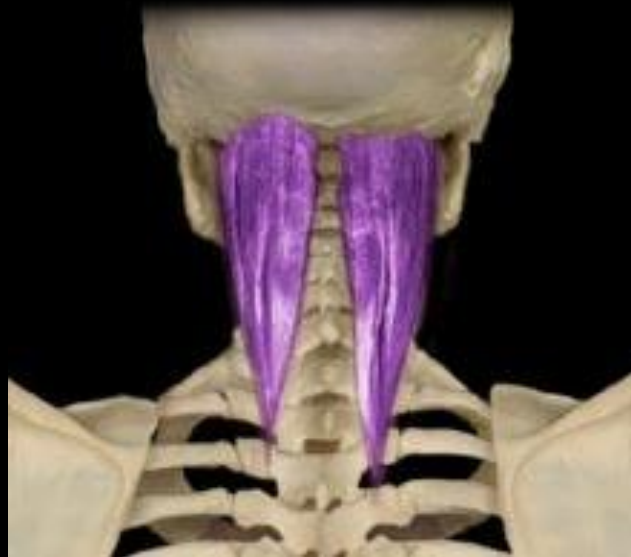
Neck Extensor – Semispinalis capitis



origin



Neck Extensor – Semispinalis capitis



insertion

origin

